



# Medizinpädagogik M.Ed.

Fakultät Humanwissenschaften

# Schneller Überblick

**Studienbeginn**  
01. Oktober (WiSe)

**Studienform/-dauer**  
Teilzeit/5 Semester

**Studiengebühren**  
495 Euro / Monat

**Abschluss**  
Master of Education

**Einschreibegebühr**  
einmalig 100 Euro

## Profil

In unserem dynamischen und sich stark ändernden Gesundheitssystem besteht ein hoher Bedarf an interdisziplinär ausgebildeten Lehrkräften. Mit dem Masterstudiengang Medizinpädagogik an der MSH bereiten Sie sich gezielt auf Lehrtätigkeiten im öffentlichen Schulwesen vor. Nach erfolgreichem Masterabschluss erfüllen Sie die Zulassungsvoraussetzung zum Vorbereitungsdienst (Referendariat). Ebenso können sie nach abgeschlossenem Studium den Theorieunterricht an Schulen des Gesundheitswesens übernehmen.

Der Masterstudiengang knüpft konsekutiv an den Bachelorstudiengang Medizinpädagogik der MSH an. Sofern Sie Ihren Bachelorabschluss an einer anderen Hochschule erlangt haben, müssen wir zunächst im Rahmen einer Äquivalenzfeststellung prüfen, ob Sie die Zulassungsvoraussetzungen erfüllen. Dies dient der Einhaltung der Kultusministerkonferenz-Vorgaben über beide Studienphasen (Bachelor- und Masterprogramm).

In den fünf Semestern des Masterstudiums vertiefen Sie fachliche und überfachliche Kompetenzen für die spätere Tätigkeit als Lehrkraft. Dazu zählen die Entwicklung von Lehrplänen, aber auch medizinische und gesundheitspsychologische sowie wirtschaftliche und rechtliche Aspekte. Zudem eignen Sie sich wissenschaftliche und pädagogische Fähigkeiten an und entwickeln die eigene Persönlichkeit weiter.

## Berufliche Perspektiven

Das primäre Berufsfeld von Absolvierenden des Masterstudiengangs Medizinpädagogik (M.Ed.) liegt an Schulen des Gesundheitswesens sowie an den berufsbildenden Schulen des öffentlichen Schulwesens.

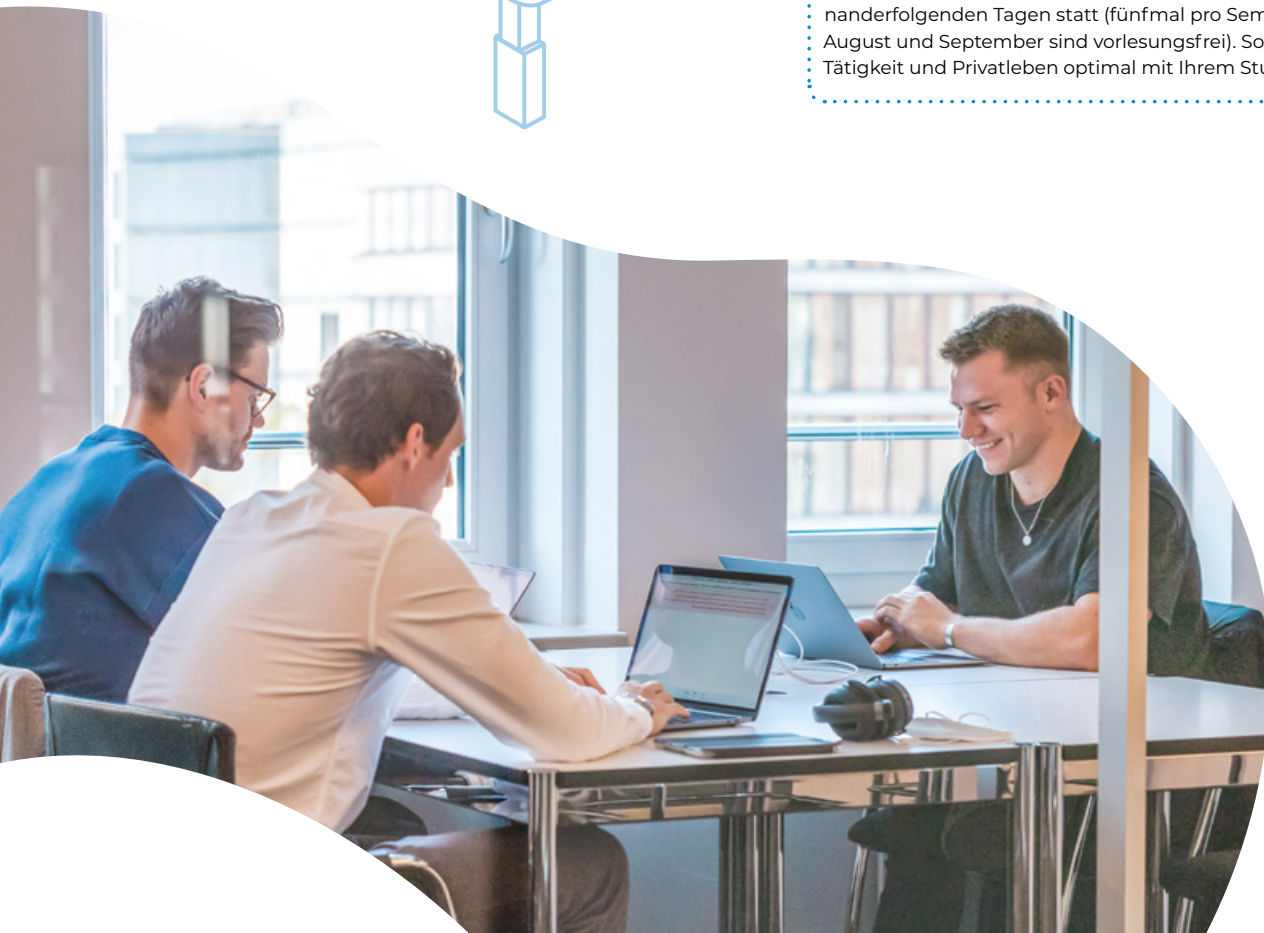
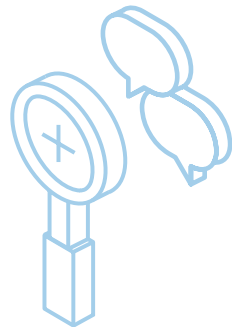
**Mit dem Masterabschluss Medizinpädagogik qualifizieren Sie sich für Tätigkeiten in folgenden Einsatzgebieten:**

als Lehrer:in für den fachtheoretischen Unterricht an staatlich genehmigten/anerkannten Berufsfachschulen für Gesundheitsberufe und einschlägigen öffentlichen Beruflichen Schulen (zunächst für die Aufnahme in den Vorbereitungsdienst/Referendariat) sowie

- Schulleitungsaufgaben
- in der Personal- und Organisationsentwicklung von Gesundheitsunternehmen
- in Vereinen, Organisationen, Stiftungen, bei Krankenkassen sowie bei Einrichtungen des Gesundheits- und Sozialwesens
- in gesundheitsrelevanten Medienanstalten, Verlagen und Medienagenturen
- im Management von multiprofessionellen Teams in Gesundheits- und Sozialeinrichtungen

Bei Vorliegen der entsprechenden Voraussetzungen kann mit dem erfolgreichen Masterabschluss eine Promotion angestrebt werden.

Unser Blended Learning-Konzept ist ein sinnvoller Mix aus Präsenzstudium, virtueller Lehre und Selbststudium. Sie studieren sowohl am Campus Hamburg als auch flexibel an Ihrem bevorzugten Lernort. Dabei findet die Präsenzlehre blockweise einmal monatlich an vier aufeinanderfolgenden Tagen statt (fünfmal pro Semester, die Monate März, August und September sind vorlesungsfrei). So können Sie berufliche Tätigkeit und Privatleben optimal mit Ihrem Studium vereinbaren.



## Einsatzgebiete

- öffentliche berufliche Schulen und Schulen des Gesundheitswesens
- Unternehmen der Gesundheitsbranche
- Vereine und Verbände
- Krankenkassen und andere Einrichtungen des Gesundheits- und Sozialwesens
- Forschung und Lehre

# Ihr Studienplan im Überblick

## Modulübersicht | Masterstudiengang Medizinpädagogik

Kompetenzfelder	Modul	Module/ Lehrveranstaltungen	Semester	CP*
Bildungswissenschaften (Schwerpunkt Berufs- und Wirtschaftspädagogik)	M1	Domainspezifische Lehrprofessionalität	1	5
	M2	Schul- und Curriculumentwicklung	3	5
	M3	Berufspädagogische Forschungs- und Entwicklungskompetenz	3	5
		<b>Summe</b>		<b>15</b>
Berufliche Fachrichtung	M4	Onkologie und Palliativmedizin/ -pflege	1	5
	M5	Gesundheitspädagogik und Gesundheitspsychologie	1	5
	WPM	Interdisziplinäres Wahlmodul	2	5
	M6	Gesundheitspsychologische Diagnostik	4	5
	M7	Zivilisations- und Alterserkrankungen	2	5
		<b>Wahlpflichtbereich Pflegewissenschaften</b>		
	M8 P	Pflegeforschung	1 - 2	10
	M9 P	Didaktik der Pflegeberufe	3	5
		<b>Wahlpflichtbereich Gesundheitswissenschaften</b>		
	M8 G	Gesundheits- und Therapiewissenschaften: interdisziplinäres Konzept	1 - 2	10
	M9 G	Didaktik der Gesundheitsberufe	3	5
	<b>Summe</b>		<b>40</b>	
Unterrichtsfach Sozialwissenschaften	M10	Wirtschaft, Recht, Gesellschaft	3	5
	M11	Angewandte Volkswirtschaftslehre	4	5
	M12	Makrosoziologie	4	5
	M13	Internationale Beziehungen	1	5
	M14	Mikrosoziologie	3	5
	M15	Politische Theorien und Ideengeschichte	2	5
	M16	Fachdidaktik und -methodik Wirtschafts- / Sozialkunde	2	5
	<b>Summe</b>		<b>35</b>	
Praxisstudien	M17	Fachdidaktisch orientierte Studien	1 - 4	10
		<b>Summe</b>		<b>10</b>
Masterarbeit	M18	Masterarbeit mit Kolloquium	5	20
		<b>Summe</b>		<b>20</b>
			<b>Gesamt-Summe</b>	<b>120</b>

\* CP – Credit Points



## Zulassung

- Berechtigung zum Studium in Masterstudiengängen gemäß §39 des Hamburgischen Hochschulgesetzes (HmbHG)
- einschlägiger Bachelorabschluss oder ein diesem gleichwertiger Abschluss
- einschlägige Berufsausbildung als Nachweis einer auf die berufliche Fachrichtung bezogenen fachpraktischen Tätigkeit
- Bildungsnachweis bei ausländischen Studienabschlüssen
- Details zur Anerkennung der Einschlägigkeit und der berufspraktischen Erfahrungen, siehe Zulassungsordnung der MSH

## Pädagogik für Gesundheitsberufe: Ein Überblick über unsere Studiengänge

Die Studierenden der MSH profitieren von einer engen, interdisziplinären Zusammenarbeit der Fakultäten Humanwissenschaften und Gesundheitswissenschaften. Beide Fakultäten sind in die Entwicklung und Durchführung der Studienangebote mit bildungswissenschaftlichem Schwerpunkt eingebunden.

Aus unseren Studiengängen Medizinpädagogik (Bachelor of Arts), Gesundheits- und Pflegepädagogik (Master of Arts), Medizinpädagogik (Master of Education) sowie Medical and Health Education (Master of Arts) erwächst hochqualifiziertes Lehrpersonal für vielfältige Aufgaben in der Aus- und Weiterbildung von Health Professionals.

Der Bachelor Medizinpädagogik qualifiziert insbesondere für die Gestaltung von Praxisunterricht in Schulen des Gesundheitswesens sowie für Praxiseinrichtungen des Gesundheitswesens (z.B. Praxisanleitung). Der Master Gesundheits- und Pflegepädagogik bietet die Grundlage für die Übernahme des Theorieunterrichts sowie für Schulleitungstätigkeiten an staatlich genehmigten bzw. anerkannten Berufsfachschulen für Gesundheitsberufe.

Studierende, die ein Lehramt an öffentlichen berufsbildenden Schulen übernehmen möchten, entscheiden sich für den Masterstudiengang Medizinpädagogik mit den beruflichen Fachrichtungen Gesundheit oder Pflege an der Fakultät Humanwissenschaften. Dieser Studiengang schließt mit dem »Master of Education« ab und erfüllt die von der Kultusministerkonferenz der Länder festgelegten Voraussetzungen für den Zugang zum Referendariat.

Auf eine Karriere als Hochschullehrer:in an Fachhochschulen oder Universitäten bereitet der weiterbildende Masterstudiengang Medical and Health Education vor.

Einen Überblick über die unterschiedlichen Akzente unserer Studiengänge an den Fakultäten Gesundheitswissenschaften und Humanwissenschaften bietet die folgende Tabelle:

	Bachelor Medizinpädagogik	Master Gesundheits- und Pflegepädagogik	Master Medizinpädagogik	Master Medical and Health Education
Fakultät	Gesundheitswissenschaften	Gesundheitswissenschaften	Humanwissenschaften	Gesundheitswissenschaften
Abschluss	Bachelor of Arts	Master of Arts	Master of Education	Master of Arts
Dauer	7 Semester Teilzeitmodell	5 Semester Teilzeitmodell	5 Semester Teilzeitmodell	4 Semester Teilzeitmodell
Credits	180	120	120	60
Primäre Tätigkeitsfelder	Praxisunterricht und z.T. auch Theorieunterricht an Schulen des Gesundheitswesens (z.B. Pflegeschulen, Physio-/Ergotherapieschulen, Logopädieschulen), OTA/ATA-Schulen, MTA-Berufeschulen, Rettungsdienstschulen, Praxisanleitung (Kliniken)	Theorieunterricht/Schulleitung an staatlich anerkannten Schulen des Gesundheitswesens (nicht öffentliche Berufsfachschulen des Gesundheitswesens)	Vorbereitungsdienst (Referendariat) für ein Lehramt, danach Theorieunterricht an öffentlichen berufsbildenden Schulen;  direkt: Theorieunterricht/Schulleitung an staatlich anerkannten Schulen des Gesundheitswesens (nicht öffentliche Berufsfachschulen des Gesundheitswesens)	Hochschuldidaktische Qualifikation zur Übernahme von Hochschullehrtätigkeiten in medizinischen und gesundheitsbezogenen Studiengängen.
Übergreifende Tätigkeitsfelder	Interdisziplinäre Ausbildung in den Gesundheitsberufen, z.B. an Weiterbildungsakademien und Fortbildungsinstituten, Tätigkeit in Unternehmen der Gesundheitsbranche sowie bei Sozialversicherungsträgern (Managementaufgaben, Konzeption, Durchführung und Evaluation von präventiven und gesundheitsfördernden Maßnahmen, etc.)			





## Die IRO Group – ein starkes Netzwerk für die Bildung

Die IRO Group ist ein erfolgreiches Netzwerk aus Forschungsinstituten, Forschungs- und Lehrambulanzen sowie Weiterbildungsinstituten der Bildungsunternehmerin Ilona Renken-Olthoff. Zur IRO Group gehören fünf private, staatlich anerkannte Hochschulen und Universitäten: MSH Medical School Hamburg – University of Applied Sciences and Medical University, MSB Medical School Berlin – Hochschule für Gesundheit und Medizin, HMU Health and Medical University Erfurt, HMU Health and Medical University mit Sitz in Potsdam und Niederlassungen in Düsseldorf/Krefeld und München, BSP Business and Law School mit Sitz in Berlin und Niederlassungen in Hamburg und München als Managementhochschule mit einer universitären juristischen Fakultät.

Die IRO Group steht für langjährige Expertise in Lehre, Forschung und Entwicklung. Sie setzt konsequent auf ein interprofessionelles und interdisziplinäres Konzept für die Ausbildung von Health Professionals sowie von Fachkräften und Führungspersönlichkeiten für die Wirtschaft.

Die zur IRO Group gehörenden Bildungseinrichtungen verfolgen das Ziel, die akademische Bildung insbesondere im Gesundheitssektor nachhaltig zu stärken: durch erstklassige Studienangebote, durch exzellente Lehr- und Forschungsleistungen sowie durch starke Partnerschaften.

## Die MSH und ihre interdisziplinären Studiengänge

Die MSH Medical School Hamburg – University of Applied Sciences and Medical University ist eine private, staatlich anerkannte Hochschule und Teil der IRO Group. Sie wurde 2009 von Ilona Renken-Olthoff gegründet und hat ihren Sitz in der Hamburger HafenCity. Studierende können über 30 akkreditierte Bachelor- und Masterstudiengänge mit international anerkannten Abschlüssen absolvieren. Seit 2019 bietet die MSH darüber hinaus den Staatsexamensstudiengang Humanmedizin an der Fakultät Medizin an.

Was die MSH von anderen Bildungseinrichtungen unterscheidet: Mit ihren drei Fakultäten vereint sie den fachhochschulischen mit dem universitären Bereich. Studierende profitieren von einem interdisziplinären Hochschulkonzept für die Ausbildung von Health Professionals, bei dem der Fokus auf Gesundheit und Medizin in Studium und Lehre, Forschung, Versorgung und Transfer liegt.

## Unser Campus in Hamburg – Studieren mit Ausblick

Die MSH bietet sowohl mit dem Campus in der modernen HafenCity als auch mit dem Campus »Arts and Social Change« am Harburger Binnenhafen eine einzigartige Lernatmosphäre. In der HafenCity, mit Blick auf die Marco-Polo-Terrassen, die Elbe, den Hafen, das Fleet und die Speicherstadt, vereinen sich Exklusivität und maritimes Flair. Der universitäre Campus der MSH in Schwerin und die Lehrstation in den Helios Kliniken sind für unsere Medizinstudierenden das Zuhause in der klinischen Ausbildung. Neueste Technik und modernes Innendesign sind für uns selbstverständlich. Ein Studium in Präsenz mit virtuellen Lernmöglichkeiten sowie ein spannendes Hochschulleben mit zahlreichen Events runden das Studium ab.

## Studiengebühren und Finanzierungsmöglichkeiten

Die Studiengebühren für den Masterstudiengang Medizinpädagogik M.Ed. betragen 14.850 Euro, zu zahlen in 30 gleichbleibenden monatlichen Teilbeträgen von 495 Euro. Bei Neueinschreibung wird zusätzlich eine einmalige Einschreibgebühr in Höhe von 100 Euro erhoben. Zur Finanzierung des Studiums bieten sich zahlreiche Möglichkeiten: Neben dem BAföG sind der KfW Studienkredit (eltern- und studienfachunabhängig ohne Sicherheiten), eine Begabtenförderung, ein Studienkredit von Banken sowie Studenten-Bildungsfonds und Stipendien weitere Optionen.



## Ihre Vorteile auf einen Blick Was wir Ihnen bieten

- hochqualitative, innovative und interdisziplinär ausgerichtete Studiengänge
- ein breites Kompetenznetzwerk mit Unternehmen und internationalen Hochschulen und Universitäten
- eine hohe Servicequalität und ein offenes, transparentes Miteinander
- variable, familienfreundliche Studienmodelle
- einen NC-freien Einstieg ins Studium ohne enge Bewerbungsfristen
- ein exklusives Studienambiente sowie ein spannendes Campusleben
- eine Lernumgebung mit kleinen Gruppen und familiärer Atmosphäre

## Wir beraten Sie gerne. Kontaktieren Sie uns, damit wir einen Termin vereinbaren können:

MSH Medical School Hamburg  
University of Applied Sciences and Medical University  
Am Kaiserkai 1  
20457 Hamburg

Wir sind montags bis freitags  
von **07:30 - 16:30** Uhr erreichbar.  
Tel. 040 361 226 49150

 [info@medicalschoo-hamburg.de](mailto:info@medicalschoo-hamburg.de)

 [medicalschoo-hamburg.de](http://medicalschoo-hamburg.de)

 [@msh\\_medical\\_school\\_hamburg](https://www.instagram.com/msh_medical_school_hamburg)