



# Psychologie B.Sc.

Fakultät Humanwissenschaften

# Schneller Überblick

**Studienbeginn**  
01. Oktober (WiSe)  
01. April (SoSe)

**Studienform/-dauer**  
Vollzeit / 6 Semester

**Studiengebühren**  
795 Euro/Monat

**Abschluss**  
Bachelor of Science

**Einschreibegebühr**  
einmalig 100 Euro

## Profil

Wie verhält sich der Mensch in sozialen Beziehungen und verschiedenen Umfeldern? Warum verhält er sich so, wie er es gerade tut und welche Auswirkungen haben äußere Umstände auf das Innenleben des Menschen? Dies sind nur einige Fragen, mit denen die Psychologie sich beschäftigt.


Der Bachelorstudiengang vermittelt einen breiten und fundierten Überblick über das Fachgebiet Psychologie mit einem stark wissenschaftlich-methodischen Schwerpunkt. Im fortgeschrittenen Verlauf des Studiums stehen dann spezifische Anwendungsfelder im Vordergrund, die die aktuell wichtigsten Tätigkeitsbereiche für Psycholog:innen abdecken: Klinische Psychologie und Psychotherapie, Arbeits- und Organisationspsychologie und weitere Anwendungsfelder wie Sport-, Rechts- und Gesundheitspsychologie. Damit bestehen bereits nach dem Bachelorabschluss die besten Voraussetzungen, um als Fachkraft in Bereichen der Prävention, der Gesundheitsversorgung psychisch beeinträchtigter bzw. psychisch kranker Menschen oder in arbeits- und organisationspsychologischen Feldern tätig zu werden. Der Bachelorabschluss qualifiziert ohne Masterstudium alleine jedoch noch nicht für eine Tätigkeit als selbstständige:r Psycholog:in.

In der Regel schließt sich nach dem Bachelorstudium Psychologie das entsprechende Masterstudium an. Der Bachelorstudiengang Psychologie berücksichtigt die berufsrechtlichen Voraussetzungen gemäß § 9 des Psychotherapeutengesetzes mit den Mindestanforderungen an hochschulischer Lehre und berufspraktischen Einsätzen und qualifiziert somit für den Masterstudiengang Psychologie mit Schwerpunkt Klinische Psychologie und Psychotherapie (nach PsychThG 2019).

## Berufs- und Karrierechancen

Mit einem abgeschlossenen Bachelorstudium der Psychologie stehen Ihnen bereits viele Türen offen. So können Sie beispielsweise als Fachkraft in Bereichen der Prävention, der Gesundheitsversorgung psychisch beeinträchtigter bzw. psychisch kranker Menschen oder in arbeits- und organisationspsychologischen Feldern tätig werden und beruflich durchstarten. In der Regel schließt sich aber ein Masterstudium an, um Kompetenzen in spezifischen Bereichen weiter zu vertiefen. An der MSH bieten wir eine Vielzahl an weiterführenden Masterstudiengängen im Bereich Psychologie an:

- Psychologie mit Schwerpunkt Klinische Psychologie und Psychotherapie (nach PsychThG 2019) (M. Sc.)
- Psychologie mit Schwerpunkt Klinische Psychologie und Psychotherapie (M. Sc.)
- Psychologie mit Schwerpunkt Rechtspsychologie (M. Sc.)
- Arbeits- und Organisationspsychologie (M. Sc.)



Wir beraten Sie auch gerne über das für Sie passende Masterstudium.

## Einsatzgebiete

- Prävention
- Gesundheitsversorgung
- Arbeits- und Organisationspsychologie

## Zulassung

- die allgemeine Hochschulreife/ Abitur (§ 37 HmbHG)

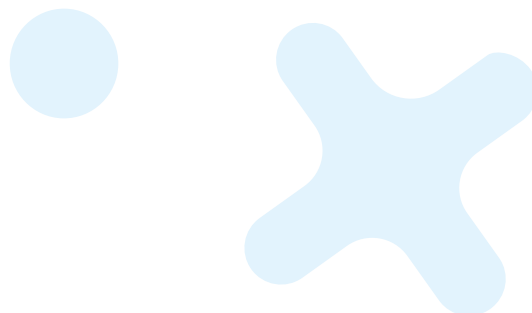
# Ihr Study Plan

## Modulübersicht | Bachelorstudiengang Psychologie

Kompetenzfelder	Modul	Module/Lehrveranstaltungen	Semester	CP*	
Grundlagen beruflicher Handlungskompetenzen		<b>Grundlagen der Psychologie</b>			
	M1	Allgemeine Psychologie	1 - 2	10	
	M2	Differentielle und Persönlichkeitspsychologie	2	5	
	M3	Entwicklungspsychologie	1	5	
	M4	Sozialpsychologie	3	5	
	M5	Biologische Psychologie	1	5	
	M6	Kognitiv-affektive Neurowissenschaften	4	5	
			<b>Summe</b>	<b>35</b>	
			<b>Grundlagen der Anwendung der Pädagogik</b>		
	M7	Pädagogik/ Pädagogische Psychologie	4 - 5	10	
		<b>Summe</b>	<b>10</b>		
		<b>Grundlagen der Medizin</b>			
M8	Grundlagen der Medizin/ Psychosomatische und somatoforme Erkrankungen	1	5		
		<b>Summe</b>	<b>5</b>		
		<b>Grundlagen der Pharmakologie</b>			
M9	Psychopharmakologie	6	3		
		<b>Summe</b>	<b>3</b>		
Erweiterte Fachkompetenzen Anwendungsfelder		<b>Störungslehre</b>			
	M10	Allgemeine und spezielle Krankheitslehre psychischer Erkrankungen	3 - 4	10	
			<b>Summe</b>	<b>10</b>	
			<b>Psychologische Diagnostik</b>		
	M11	Psychologische Diagnostik I Allgemeine	3 - 4	10	
	M12	Psychologische Diagnostik II	5	5	
			<b>Summe</b>	<b>15</b>	
			<b>Allgemeine Verfahrenslehre</b>		
	M13	Psychotherapieverfahren I	2	5	
	M14	Psychotherapieverfahren II	3	5	
	M15	Psychotherapieverfahren III	4	5	
			<b>Summe</b>	<b>15</b>	
			<b>Prävention &amp; Rehabilitation</b>		
	M16	Prävention und Rehabilitation	6	3	
			<b>Summe</b>	<b>3</b>	
			<b>Arbeits- und Organisationspsychologie</b>		
M17	Grundlagen der Arbeits- und Organisationspsychologie	2	5		
M18	Diagnostik der Arbeits- und Organisationspsychologie	4	5		
M19	Arbeits- und organisationspsychologische Interventionen	5	5		
		<b>Summe</b>	<b>15</b>		
		<b>weitere Anwendungsfelder (Auswahl)</b>			
M20	Belegung von 2 Modulen gemäß semesterspezifischem Angebot zum Beispiel:	3 - 6	5		
M21	Rechtspsychologie oder Sportpsychologie oder Gesundheitspsychologie		5		
		<b>Summe</b>	<b>10</b>		

<b>Berufspraktische Kompetenzen</b>	<b>Orientierungspraktikum</b>			
	M22	Praktikum Gesundheitsversorgung (150 Std.)	3	6
			<b>Summe</b>	<b>6</b>
	<b>Berufsqualifizierende Tätigkeit I</b>			
M23	Praxis der Psychotherapie (6-Wochen-Block=240 Std.)	5	9	
		<b>Summe</b>	<b>9</b>	
<b>Wissenschaftliche methodische und rechtliche Kompetenzen</b>	<b>Wissenschaftliche Methodenlehre</b>			
	M24	Statistik I, II	1 - 2	10
	M25	Forschungsmethodik I	1	5
	M26	Forschungsmethodik II	2	5
			<b>Summe</b>	<b>20</b>
	<b>Forschungsorientiertes Praktikum I</b>			
	M27	Forschungsorientiertes, experimentelles Praktikum	3	6
			<b>Summe</b>	<b>6</b>
	<b>Berufsethik und Berufsrecht</b>			
	M28	Forschungsethik & Berufs-/ Sozialrecht in der Psychotherapie	6	3
			<b>Summe</b>	<b>3</b>
	<b>Bachelorarbeit</b>			
M29	Bachelorarbeit	6	15	
		<b>Summe</b>	<b>15</b>	
			<b>Gesamt-Summe</b>	<b>180</b>

\* CP – Credit Points







## Die IRO Group – ein starkes Netzwerk für die Bildung

Die IRO Group ist ein erfolgreiches Netzwerk aus Forschungsinstituten, Forschungs- und Lehrambulanzen sowie Weiterbildungsinstituten der Bildungsunternehmerin Ilona Renken-Olthoff. Zur IRO Group gehören fünf private, staatlich anerkannte Hochschulen und Universitäten: MSH Medical School Hamburg – University of Applied Sciences and Medical University, MSB Medical School Berlin – Hochschule für Gesundheit und Medizin, HMU Health and Medical University Erfurt, HMU Health and Medical University mit Sitz in Potsdam und Niederlassungen in Düsseldorf/Krefeld und München, BSP Business and Law School mit Sitz in Berlin und Niederlassungen in Hamburg und München als Managementhochschule mit einer universitären juristischen Fakultät.

Die IRO Group steht für langjährige Expertise in Lehre, Forschung und Entwicklung. Sie setzt konsequent auf ein interprofessionelles und interdisziplinäres Konzept für die Ausbildung von Health Professionals sowie von Fachkräften und Führungspersönlichkeiten für die Wirtschaft.

Die zur IRO Group gehörenden Bildungseinrichtungen verfolgen das Ziel, die akademische Bildung insbesondere im Gesundheitssektor nachhaltig zu stärken: durch erstklassige Studienangebote, durch exzellente Lehr- und Forschungsleistungen sowie durch starke Partnerschaften.

## Die MSH und ihre interdisziplinären Studiengänge

Die MSH Medical School Hamburg – University of Applied Sciences and Medical University ist eine private, staatlich anerkannte Hochschule und Teil der IRO Group. Sie wurde 2009 von Ilona Renken-Olthoff gegründet und hat ihren Sitz in der Hamburger HafenCity. Studierende können über 30 akkreditierte Bachelor- und Masterstudiengänge mit international anerkannten Abschlüssen absolvieren. Seit 2019 bietet die MSH darüber hinaus den Staatsexamensstudiengang Humanmedizin an der Fakultät Medizin an.

Was die MSH von anderen Bildungseinrichtungen unterscheidet: Mit ihren drei Fakultäten vereint sie den fachhochschulischen mit dem universitären Bereich. Studierende profitieren von einem interdisziplinären Hochschulkonzept für die Ausbildung von Health Professionals, bei dem der Fokus auf Gesundheit und Medizin in Studium und Lehre, Forschung, Versorgung und Transfer liegt.

## Unser Campus in Hamburg – Studieren mit Ausblick

Die MSH bietet sowohl mit dem Campus in der modernen HafenCity als auch mit dem Campus »Arts and Social Change« am Harburger Binnenhafen eine einzigartige Lernatmosphäre. In der HafenCity, mit Blick auf die Marco-Polo-Terrassen, die Elbe, den Hafen, das Fleet und die Speicherstadt, vereinen sich Exklusivität und maritimes Flair. Der universitäre Campus der MSH in Schwerin und die Lehrstation in den Helios Kliniken sind für unsere Medizinstudierenden das Zuhause in der klinischen Ausbildung. Neueste Technik und modernes Innendesign sind für uns selbstverständlich. Ein Studium in Präsenz mit virtuellen Lernmöglichkeiten sowie ein spannendes Hochschulleben mit zahlreichen Events runden das Studium ab.

## Studiengebühren und Finanzierungsmöglichkeiten

Die Studiengebühren für den Bachelorstudiengang Psychologie B.Sc. betragen 28.620 Euro, zu zahlen in 36 gleichbleibenden monatlichen Teilbeträgen von 795 Euro. Es gibt zahlreiche Möglichkeiten für die Studienfinanzierung, z. B. BAföG, KfW Studienkredit (eltern- und studienfachunabhängig ohne Sicherheiten), Begabtenförderung, Studienkredit von Banken, Studierenden-Bildungsfonds und Stipendien. Es wird bei Neueinschreibung eine einmalige Einschreibegebühr von 100 Euro erhoben.



## Ihre Vorteile auf einen Blick Was wir Ihnen bieten

- hochqualitative, innovative und interdisziplinär ausgerichtete Studiengänge
- ein breites Kompetenznetzwerk mit Unternehmen und internationalen Hochschulen und Universitäten
- eine hohe Servicequalität und ein offenes, transparentes Miteinander
- variable, familienfreundliche Studienmodelle
- einen NC-freien Einstieg ins Studium ohne enge Bewerbungsfristen
- ein exklusives Studienambiente sowie ein spannendes Campusleben
- eine Lernumgebung mit kleinen Gruppen und familiärer Atmosphäre

## Wir beraten Sie gerne. Kontaktieren Sie uns, damit wir einen Termin vereinbaren können:

MSH Medical School Hamburg  
University of Applied Sciences and Medical University  
Am Kaiserkai 1  
20457 Hamburg

Wir sind montags bis freitags  
von **07:30 - 16:30** Uhr erreichbar.  
Tel. 040 361 226 49150

 [info@medicalschooll-hamburg.de](mailto:info@medicalschooll-hamburg.de)

 [medicalschooll-hamburg.de](http://medicalschooll-hamburg.de)

 [@msh\\_medical\\_school\\_hamburg](https://www.instagram.com/msh_medical_school_hamburg)