



# Gesundheits- und Pflegepädagogik M.A.

Fakultät Gesundheitswissenschaften

# Schneller Überblick

## Studienbeginn

01. Oktober (WiSe)

## Studiengebühren

495 Euro / Monat

## Abschluss

Master of Arts

## Studienform/-dauer

Teilzeit / 5 Semester

## Einschreibengebühr

einmalig 100 Euro

## Profil

In der Gesundheitsbranche ist die Gesundheits- und Pflegepädagogik ein wichtiger Teilbereich, denn in Zeiten des Fachkräftemangels nimmt qualifiziertes Lehrpersonal, das den Nachwuchs in den systemrelevanten Berufen des Gesundheitswesens aus- und weiterbilden kann, eine Schlüsselrolle ein. Zudem wird die Hochschulausbildung in Gesundheitsberufen immer wichtiger.

Der Masterstudiengang Gesundheits- und Pflegepädagogik richtet sich an Bachelorabsolvierende aus den Bereichen Therapie-, Gesundheits- und Pflegewissenschaften bzw. -pädagogik, die zukünftig einen Lehrberuf im Gesundheitswesen ergreifen möchten. Das Studienkonzept berücksichtigt dabei die steigenden Qualifikationsanforderungen an Lehrkräfte im Gesundheitswesen und orientiert sich an den Teilbereichen Bildungswissenschaften mit Schwerpunkt Berufs- und Wirtschaftspädagogik sowie den Wahlpflichtbereichen Pflegewissenschaften oder Gesundheitspädagogik. Um der Entwicklung einer zunehmend vernetzten Gesundheitsbranche Rechnung zu tragen, wird – ganz im Sinne des Hochschulkonzepts der MSH – ein besonderer Fokus auf die Vermittlung von interdisziplinären Kompetenzen gelegt.

Das Studienkonzept ist sowohl an Bachelorabsolvierende gerichtet, die bereits an Schulen des Gesundheitswesens Unterrichts- und/oder Leitungstätigkeiten ausüben, als auch an solche, die noch nicht über einschlägige Lehrerfahrungen verfügen. Im Verlauf des Studiums wird die pädagogische Berufsbefähigung erlangt sowie eine fachlich und pädagogisch professionelle Handlungskompetenz erarbeitet.

## Berufs- und Karrierechancen

Als Absolvierende:r des Masterstudiums Gesundheits- und Pflegepädagogik arbeiten Sie primär an sogenannten Schulen des Gesundheitswesens bzw. Schulen für Gesundheitsberufe als auch an einschlägigen beruflichen Schulzentren.

## Folgende Tätigkeiten sind ebenfalls denkbar:

- in der Personal- und Organisationsentwicklung von Gesundheitsunternehmen
- in Vereinen, Organisationen, Stiftungen, bei Krankenkassen und anderen Einrichtungen des Gesundheits- und Sozialwesens
- in Behörden, Ministerien und bei politischen Stakeholdern im Gesundheitsbereich
- in gesundheitsrelevanten Medienanstalten, Verlagen und Medienagenturen
- im Management von multiprofessionellen Teams in Gesundheits- und Sozialeinrichtungen

Der Masterstudiengang bietet darüber hinaus Zugang zu einer wissenschaftlichen Laufbahn im Bereich der Gesundheits- und Pflegepädagogik sowie die Möglichkeit zur Promotion.

Unser Blended Learning-Konzept ist ein sinnvoller Mix aus Präsenzstudium, virtueller Lehre und Selbststudium. Sie studieren sowohl am Campus Hamburg als auch flexibel an Ihrem bevorzugten Lernort. Dabei findet die Präsenzlehre blockweise einmal monatlich an vier aufeinanderfolgenden Tagen statt (fünfmal pro Semester, die Monate März, August und September sind vorlesungsfrei). So können Sie berufliche Tätigkeit und Privatleben optimal mit Ihrem Studium vereinbaren.



### Einsatzgebiete

- Schulen für Gesundheitsberufe
- Schulzentren
- Kliniken
- Unternehmen der Gesundheitsbranche
- Verbände und Institutionen der Gesundheitsversorgung

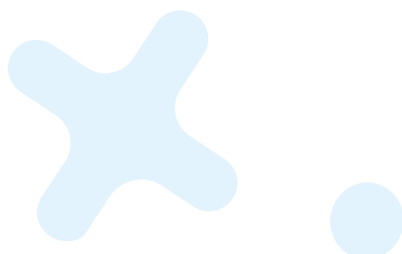
## Ihr Studienplan im Überblick

### Modulübersicht | Masterstudiengang Gesundheits- und Pflegepädagogik

Kompetenzfelder	Modul	Module/ Lehrveranstaltungen	Semester	CP*	
Bildungswissenschaften (Schwerpunkt Berufs- und Wirtschaftspädagogik)	M1	Domainspezifische Lehrprofessionalität	1	5	
	M2	Schul- und Curriculumentwicklung	3	5	
	M3	Berufspädagogische Forschungs- und Entwicklungskompetenz	3	5	
	M4	Berufspädagogik und berufliche Didaktik	2 - 3	10	
			<b>Summe</b>		<b>25</b>
Berufliche Fachrichtung	M5	Onkologie und Palliativmedizin/ -pflege	1	5	
	M6	Gesundheitspädagogik und Gesundheitspsychologie	1	5	
	WPM	Wahlmodul	2	5	
	M7	Gesundheitspsychologische Diagnostik	4	5	
	M8	Zivilisations- und Alterserkrankungen	2	5	
		<b>Wahlpflichtbereich Pflegewissenschaften</b>			
	M9 P	Pflegeforschung	2	10	
	M10 P	Didaktik der Pflegeberufe	3	5	
		<b>Wahlpflichtbereich Gesundheitswissenschaften</b>			
	M9 G	Gesundheits- und Therapiewissenschaften: interdisziplinäres Konzept	2	10	
M10 G	Didaktik der Gesundheitsberufe	3	5		
		<b>Summe</b>		<b>40</b>	
Interdisziplinäre Kompetenzen	M11	Wirtschaft, Recht, Gesellschaft	3	5	
	M12	Casemanagement	4	5	
	M13	Entwicklung personaler und sozialer Kompetenzen	4	5	
	M14	Supervision und Intervention	2	5	
	M15	Diversität, Heterogenität und Inklusion in der Ausbildung von Gesundheits- und Pflegeberufen	1	5	
		<b>Summe</b>		<b>25</b>	
Praxisstudien	M17	Fachdidaktisch orientierte Studien	4	10	
			<b>Summe</b>	<b>10</b>	
Masterarbeit	M18	Masterarbeit mit Kolloquium	5	20	
			<b>Summe</b>	<b>20</b>	

**Gesamt-Summe 120**

\* CP – Credit Points



## Zulassung

- Berechtigung zum Studium in Masterstudiengängen gemäß §39 des Hamburgischen Hochschulgesetzes (HmbHG)
- Bildungsnachweis bei ausländischen Studienabschlüssen
- ein mit Erfolg abgeschlossenes einschlägiges Bachelorstudium im Bereich der Gesundheits-, Therapie-, Pflegewissenschaften resp. der Pflegepädagogik

## Pädagogik für Gesundheitsberufe: Ein Überblick über unsere Studiengänge

Die Studierenden der MSH profitieren von einer engen, interdisziplinären Zusammenarbeit der Fakultäten Humanwissenschaften und Gesundheitswissenschaften. Beide Fakultäten sind in die Entwicklung und Durchführung der Studienangebote mit bildungswissenschaftlichem Schwerpunkt eingebunden.

Aus unseren Studiengängen Medizinpädagogik (Bachelor of Arts), Gesundheits- und Pflegepädagogik (Master of Arts), Medizinpädagogik (Master of Education) sowie Medical and Health Education (Master of Arts) erwächst hochqualifiziertes Lehrpersonal für vielfältige Aufgaben in der Aus- und Weiterbildung von Health Professionals.

Der Bachelor Medizinpädagogik qualifiziert insbesondere für die Gestaltung von Praxisunterricht in Schulen des Gesundheitswesens sowie für Praxiseinrichtungen des Gesundheitswesens (z.B. Praxisanleitung). Der Master Gesundheits- und Pflegepädagogik bietet die Grundlage für die Übernahme des Theorieunterrichts sowie für Schulleitungstätigkeiten an staatlich genehmigten bzw. anerkannten Berufsfachschulen für Gesundheitsberufe.

Studierende, die ein Lehramt an öffentlichen berufsbildenden Schulen übernehmen möchten, entscheiden sich für den Masterstudiengang Medizinpädagogik mit den beruflichen Fachrichtungen Gesundheit oder Pflege an der Fakultät Humanwissenschaften. Dieser Studiengang schließt mit dem »Master of Education« ab und erfüllt die von der Kultusministerkonferenz der Länder festgelegten Voraussetzungen für den Zugang zum Referendariat.

Auf eine Karriere als Hochschullehrer:in an Fachhochschulen oder Universitäten bereitet der weiterbildende Masterstudiengang Medical and Health Education vor.

Einen Überblick über die unterschiedlichen Akzente unserer Studiengänge an den Fakultäten Gesundheitswissenschaften und Humanwissenschaften bietet die folgende Tabelle:

	Bachelor Medizinpädagogik	Master Gesundheits- und Pflegepädagogik	Master Medizinpädagogik	Master Medical and Health Education
Fakultät	Gesundheitswissenschaften	Gesundheitswissenschaften	Humanwissenschaften	Gesundheitswissenschaften
Abschluss	Bachelor of Arts	Master of Arts	Master of Education	Master of Arts
Dauer	7 Semester Teilzeitmodell	5 Semester Teilzeitmodell	5 Semester Teilzeitmodell	4 Semester Teilzeitmodell
Credits	180	120	120	60
Primäre Tätigkeitsfelder	Praxisunterricht und z.T. auch Theorieunterricht an Schulen des Gesundheitswesens (z.B. Pflegeschulen, Physio-/Ergotherapieschulen, Logopädieschulen), OTA/ATA-Schulen, MTA-Berufeschulen, Rettungsdienstschulen, Praxisanleitung (Kliniken)	Theorieunterricht/Schulleitung an staatlich anerkannten Schulen des Gesundheitswesens (nicht öffentliche Berufsfachschulen des Gesundheitswesens)	Vorbereitungsdienst (Referendariat) für ein Lehramt, danach Theorieunterricht an öffentlichen berufsbildenden Schulen;  direkt: Theorieunterricht/Schulleitung an staatlich anerkannten Schulen des Gesundheitswesens (nicht öffentliche Berufsfachschulen des Gesundheitswesens)	Hochschuldidaktische Qualifikation zur Übernahme von Hochschullehrtätigkeiten in medizinischen und gesundheitsbezogenen Studiengängen.
Übergreifende Tätigkeitsfelder	Interdisziplinäre Ausbildung in den Gesundheitsberufen, z.B. an Weiterbildungsakademien und Fortbildungsinstituten, Tätigkeit in Unternehmen der Gesundheitsbranche sowie bei Sozialversicherungsträgern (Managementaufgaben, Konzeption, Durchführung und Evaluation von präventiven und gesundheitsfördernden Maßnahmen, etc.)			

MARKETING  
STATISTICS



55%





## Die IRO Group – ein starkes Netzwerk für die Bildung

Die IRO Group ist ein erfolgreiches Netzwerk aus Forschungsinstituten, Forschungs- und Lehrambulanzen sowie Weiterbildungsinstituten der Bildungsunternehmerin Ilona Renken-Olthoff. Zur IRO Group gehören fünf private, staatlich anerkannte Hochschulen und Universitäten: MSH Medical School Hamburg – University of Applied Sciences and Medical University, MSB Medical School Berlin – Hochschule für Gesundheit und Medizin, HMU Health and Medical University Erfurt, HMU Health and Medical University mit Sitz in Potsdam und Niederlassungen in Düsseldorf/Krefeld und München, BSP Business and Law School mit Sitz in Berlin und Niederlassungen in Hamburg und München als Managementhochschule mit einer universitären juristischen Fakultät.

Die IRO Group steht für langjährige Expertise in Lehre, Forschung und Entwicklung. Sie setzt konsequent auf ein interprofessionelles und interdisziplinäres Konzept für die Ausbildung von Health Professionals sowie von Fachkräften und Führungspersönlichkeiten für die Wirtschaft.

Die zur IRO Group gehörenden Bildungseinrichtungen verfolgen das Ziel, die akademische Bildung insbesondere im Gesundheitssektor nachhaltig zu stärken: durch erstklassige Studienangebote, durch exzellente Lehr- und Forschungsleistungen sowie durch starke Partnerschaften.

## Die MSH und ihre interdisziplinären Studiengänge

Die MSH Medical School Hamburg – University of Applied Sciences and Medical University ist eine private, staatlich anerkannte Hochschule und Teil der IRO Group. Sie wurde 2009 von Ilona Renken-Olthoff gegründet und hat ihren Sitz in der Hamburger HafenCity. Studierende können über 30 akkreditierte Bachelor- und Masterstudiengänge mit international anerkannten Abschlüssen absolvieren. Seit 2019 bietet die MSH darüber hinaus den Staatsexamensstudiengang Humanmedizin an der Fakultät Medizin an.

Was die MSH von anderen Bildungseinrichtungen unterscheidet: Mit ihren drei Fakultäten vereint sie den fachhochschulischen mit dem universitären Bereich. Studierende profitieren von einem interdisziplinären Hochschulkonzept für die Ausbildung von Health Professionals, bei dem der Fokus auf Gesundheit und Medizin in Studium und Lehre, Forschung, Versorgung und Transfer liegt.

## Unser Campus in Hamburg – Studieren mit Ausblick

Die MSH bietet sowohl mit dem Campus in der modernen HafenCity als auch mit dem Campus »Arts and Social Change« am Harburger Binnenhafen eine einzigartige Lernatmosphäre. In der HafenCity, mit Blick auf die Marco-Polo-Terrassen, die Elbe, den Hafen, das Fleet und die Speicherstadt, vereinen sich Exklusivität und maritimes Flair. Der universitäre Campus der MSH in Schwerin und die Lehrstation in den Helios Kliniken sind für unsere Medizinstudierenden das Zuhause in der klinischen Ausbildung. Neueste Technik und modernes Innendesign sind für uns selbstverständlich. Ein Studium in Präsenz mit virtuellen Lernmöglichkeiten sowie ein spannendes Hochschulleben mit zahlreichen Events runden das Studium ab.

## Studiengebühren und Finanzierungsmöglichkeiten

Die Studiengebühren für den Masterstudiengang Gesundheits- und Pflegepädagogik M.A. betragen 14.850 Euro, zu zahlen in 30 gleichbleibenden monatlichen Teilbeträgen von 495 Euro. Bei Neueinschreibung wird zusätzlich eine einmalige Einschreibgebühr in Höhe von 100 Euro erhoben. Zur Finanzierung des Studiums bieten sich zahlreiche Möglichkeiten: Neben dem BAföG sind der KfW Studienkredit (eltern- und studienfachunabhängig ohne Sicherheiten), eine Begabtenförderung, ein Studienkredit von Banken sowie Studenten-Bildungsfonds und Stipendien weitere Optionen.



## Ihre Vorteile auf einen Blick Was wir Ihnen bieten

- hochqualitative, innovative und interdisziplinär ausgerichtete Studiengänge
- ein breites Kompetenznetzwerk mit Unternehmen und internationalen Hochschulen und Universitäten
- eine hohe Servicequalität und ein offenes, transparentes Miteinander
- variable, familienfreundliche Studienmodelle
- einen NC-freien Einstieg ins Studium ohne enge Bewerbungsfristen
- ein exklusives Studienambiente sowie ein spannendes Campusleben
- eine Lernumgebung mit kleinen Gruppen und familiärer Atmosphäre

## Wir beraten Sie gerne. Kontaktieren Sie uns, damit wir einen Termin vereinbaren können:

MSH Medical School Hamburg  
University of Applied Sciences and Medical University  
Am Kaiserkai 1  
20457 Hamburg

Wir sind montags bis freitags  
von **07:30 - 16:30** Uhr erreichbar.  
Tel. 040 361 226 49150

 [info@medicalschoo-hamburg.de](mailto:info@medicalschoo-hamburg.de)

 [medicalschoo-hamburg.de](https://www.medicalschoo-hamburg.de)

 [@msh\\_medical\\_school\\_hamburg](https://www.instagram.com/msh_medical_school_hamburg)