



# Medizinpädagogik B.A.

Fakultät Gesundheitswissenschaften

# Schneller Überblick

## Studienbeginn

01. April (SoSe)  
01. Oktober (WiSe)

## Studienform/-dauer

Teilzeit/7 Semester

## Studiengebühren

450 Euro/Monat

## Einschreibengebühr

einmalig 100 Euro

## Praxis

Allgemeine schulpraktische Studien

## Abschluss

Bachelor of Arts

## Profil

In unserem von großer Dynamik und Veränderung geprägten Gesundheitssystem besteht ein hoher Bedarf an interdisziplinär ausgebildeten Fach- und Lehrkräften. Mit dem Bachelorstudiengang Medizinpädagogik an der MSH bereiten Sie sich gezielt auf neue Anforderungen und Aufgaben in diesem Bereich vor.

Der Studiengang umfasst 24 praxisnahe Module und bietet Ihnen durch sein besonderes Modell maximale Flexibilität. Im Verlauf des Studiums erwerben Sie fundierte Kenntnisse in Bildungswissenschaften, Medizinmanagement, Ethik, Anatomie und Pflege- oder Gesundheitswissenschaften – abhängig von der Spezialisierung. Mit diesem Wissen können Sie als Lehrkraft, als Führungskraft, als Praxisanleiter:in oder in beratender Funktion das Gesundheitssystem von morgen aktiv mitgestalten.

Unser Blended Learning-Konzept ist ein sinnvoller Mix aus Präsenzstudium, virtueller Lehre und Selbststudium. Sie studieren sowohl am Campus Hamburg als auch flexibel an Ihrem bevorzugten Lernort. Dabei findet die Präsenzlehre blockweise einmal monatlich an vier aufeinanderfolgenden Tagen statt (fünfmal pro Semester, die Monate März, August und September sind vorlesungsfrei). So können Sie berufliche Tätigkeit und Privatleben optimal mit Ihrem Studium vereinbaren. Nach erfolgreichem Abschluss des Bachelorstudiums steht Ihnen der konsekutive Masterstudiengang Medizinpädagogik (M.Ed.) offen.

## Berufs- und Karrierechancen

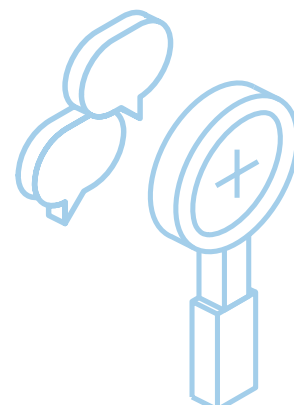
Der Bachelorabschluss in Medizinpädagogik eröffnet Ihnen vielfältige Berufsmöglichkeiten und Karrierechancen. Sie qualifizieren sich für folgende Tätigkeiten:

- Als Theorie-/Praxislehrer:in an Fachschulen des Gesundheitswesens (je nach Vorgaben in den Berufszulassungsgesetzen sowie länderspezifischen Qualifikationsanforderungen) gestalten Sie die Ausbildung zukünftiger Health Professionals mit.
- Als Praxisanleiter:in in der Ausbildung begleiten und fördern Sie Auszubildende in ihrem beruflichen Alltag.
- In der Personal- und Organisationsentwicklung optimieren Sie Teams und Prozesse in Krankenhäusern oder Pflegeeinrichtungen.
- Bei Tätigkeit in Vereinen, Krankenkassen oder anderen Einrichtungen arbeiten Sie in der Beratung, Weiterbildung oder Gesundheitsförderung.
- Im Management von interprofessionellen Teams übernehmen Sie Führungsaufgaben in Gesundheits- oder Sozialeinrichtungen und fördern die Zusammenarbeit verschiedener Berufsgruppen.

Im Anschluss an das Bachelorstudium können Sie an der MSH den Masterstudiengang Medizinpädagogik mit dem universitären Abschluss Master of Education absolvieren und damit erfüllen Sie die Zulassungsvoraussetzungen für das Referendariat an öffentlichen beruflichen Schulen erlangen.

## Für die Zulassung zum Bachelorstudium Medizinpädagogik benötigen Sie einen der nachstehend aufgeführten Berufsabschlüsse:

- Pflegeberufe: Alten-, Gesundheits- und Krankenpflege, Kinderkrankenpflege, Pflegefachperson
- Mediziner:innen aller Fachrichtungen
- Medizintechnische Assistenzberufe: MTAF, MTRA, MTLA, MTAO / OTA, ATA, Orthoptist:in, PTA
- Therapeutische Heilhilfsberufe: Ergotherapeut:in, Physiotherapeut:in, Logopäde/Logopädin, Motopäde/Motopädin, Masseur:in und Medizinische Bademeister:in
- sonstige Gesundheitsfachberufe: Medizinische und Zahnmedizinische Fachangestellte, Zahntechniker:innen, Pharmazeutisch-kaufmännische Angestellte, Rettungsassistent:innen, Notfallsanitäter:innen, Podologen/Podologinnen, Diätassistent:innen, Hebammen und weitere vergleichbare Berufe



### Einsatzgebiete

- Schulen für Gesundheitsberufe
- Kliniken
- Unternehmen der Gesundheitsbranche

### Zulassung

- Allgemeine Hochschulreife, fachgebundene Hochschulreife oder die Fachhochschulreife gemäß § 37 HmbHG,
- oder besonderer Zugang für Berufstätige gemäß §38 HmbHG über Eingangsprüfung (entsprechend der Eingangsprüfungsordnung der Hochschule) und Vorstellungsgespräch
- abgeschlossene Berufsausbildung in einem Fachberuf des Gesundheits- und Sozialwesens oder vergleichbarer Abschluss

## Ihr Studienplan im Überblick

### Modulübersicht | Bachelorstudiengang Medizinpädagogik

Kompetenzfelder	Modul	Module/Lehrveranstaltungen	Semester	CP*	
Bildungswissenschaften (Schwerpunkt Berufs- und Wirtschaftspädagogik)	M1	Pädagogische Psychologie	3	5	
	M2	Berufspädagogik der Gesundheitsfachberufe	1	5	
	M3	Allgemeine und Berufliche Didaktik	2	5	
	M4	Grundlagen wissenschaftlichen Arbeitens	1	5	
	M5	Schul- und Bildungsmanagement	4	5	
		<b>Summe</b>		<b>25</b>	
Berufliche Fachrichtung	M6	Interdisziplinarität als Lehr- / Lerngegenstand und Herausforderungen in der Teamarbeit	3	5	
	PM7	Interdisziplinäre Team- und Fallarbeit	4	5	
	M8	Naturwissenschaftliche Fächer	1	5	
	M9	Anatomie / Physiologie	2	10	
	M10	Medizinische Fächer	3	10	
	PM11	Medizinmanagement	7	5	
	WPM	Interdisziplinäres Wahlmodul	2	5	
		<b>Wahlpflichtbereich Pflegewissenschaften</b>			
	M12 P	Pflegewissenschaften (Grundlagen)	5	10	
	M13 P	Didaktik der Pflegeberufe	6	10	
		<b>Wahlpflichtbereich Gesundheitswissenschaften</b>			
	M12 G	Gesundheits- und Therapiewissenschaften (Grundlagen)	5	10	
	M13 G	Didaktik der Gesundheitsberufe	6	10	
PM14	Ethik in Gesundheit und Medizin	1	5		
M15	Methodenwerkstatt	6	10		
M16	Diversität und Heterogenität in der Ausbildung von Gesundheits- und Pflegeberufen	7	5		
		<b>Summe</b>		<b>85</b>	
Unterrichtsfach Sozialwissenschaften	M17	Gesundheits- und Sozialsysteme	6	5	
	M18	Politische Systeme	3	10	
	M19	Fachdidaktik und -methodik Wirtschafts-/Sozialkunde	5	5	
	M20	Grundlagen politischen und sozialwissenschaftlichen Lehrens und Lernens	5	10	
	M21	Soziologie	3	5	
	M22	Medien, Medienkompetenz und Lernprozesse	4	5	
		<b>Summe</b>		<b>40</b>	
Praxisstudien	M23	Allgemeine Schulpraktische Studien (semesterbegleitend)	5 u. 6	20	
			<b>Summe</b>	<b>20</b>	
Bachelorarbeit	M24	Bachelorarbeit mit Kolloquium	7	10	
			<b>Summe</b>	<b>10</b>	

**Gesamt-Summe 180**

\* CP – Credit Points

## Pädagogik für Gesundheitsberufe: Ein Überblick über unsere Studiengänge

Die Studierenden der MSH profitieren von einer engen, interdisziplinären Zusammenarbeit der Fakultäten Humanwissenschaften und Gesundheitswissenschaften. Beide Fakultäten sind in die Entwicklung und Durchführung der Studienangebote mit bildungswissenschaftlichem Schwerpunkt eingebunden.

Aus unseren Studiengängen Medizinpädagogik (Bachelor of Arts), Gesundheits- und Pflegepädagogik (Master of Arts), Medizinpädagogik (Master of Education) sowie Medical and Health Education (Master of Arts) erwächst hochqualifiziertes Lehrpersonal für vielfältige Aufgaben in der Aus- und Weiterbildung von Health Professionals.

Der Bachelor Medizinpädagogik qualifiziert insbesondere für die Gestaltung von Praxisunterricht in Schulen des Gesundheitswesens sowie für Praxiseinrichtungen des Gesundheitswesens (z.B. Praxisanleitung). Der Master Gesundheits- und Pflegepädagogik bietet die Grundlage für die Übernahme des Theorieunterrichts sowie für Schulleitungstätigkeiten an staatlich genehmigten bzw. anerkannten Berufsfachschulen für Gesundheitsberufe.

Studierende, die ein Lehramt an öffentlichen berufsbildenden Schulen übernehmen möchten, entscheiden sich für den Masterstudiengang Medizinpädagogik mit den beruflichen Fachrichtungen Gesundheit oder Pflege an der Fakultät Humanwissenschaften. Dieser Studiengang schließt mit dem »Master of Education« ab und erfüllt die von der Kultusministerkonferenz der Länder festgelegten Voraussetzungen für den Zugang zum Referendariat.

Auf eine Karriere als Hochschullehrer:in an Fachhochschulen oder Universitäten bereitet der weiterbildende Masterstudiengang Medical and Health Education vor.

Einen Überblick über die unterschiedlichen Akzente unserer Studiengänge an den Fakultäten Gesundheitswissenschaften und Humanwissenschaften bietet die folgende Tabelle:

	Bachelor Medizinpädagogik	Master Gesundheits- und Pflegepädagogik	Master Medizinpädagogik	Master Medical and Health Education
Fakultät	Gesundheitswissenschaften	Gesundheitswissenschaften	Humanwissenschaften	Gesundheitswissenschaften
Abschluss	Bachelor of Arts	Master of Arts	Master of Education	Master of Arts
Dauer	7 Semester Teilzeitmodell	5 Semester Teilzeitmodell	5 Semester Teilzeitmodell	4 Semester Teilzeitmodell
Credits	180	120	120	60
Primäre Tätigkeitsfelder	Praxisunterricht und z.T. auch Theorieunterricht an Schulen des Gesundheitswesens (z.B. Pflegeschulen, Physio-/Ergotherapieschulen, Logopädieschulen), OTA/ATA-Schulen, MTA-Berufeschulen, Rettungsdienstschulen, Praxisanleitung (Kliniken)	Theorieunterricht/Schulleitung an staatlich anerkannten Schulen des Gesundheitswesens (nicht öffentliche Berufsfachschulen des Gesundheitswesens)	Vorbereitungsdienst (Referendariat) für ein Lehramt, danach Theorieunterricht an öffentlichen berufsbildenden Schulen;  direkt: Theorieunterricht/Schulleitung an staatlich anerkannten Schulen des Gesundheitswesens (nicht öffentliche Berufsfachschulen des Gesundheitswesens)	Hochschuldidaktische Qualifikation zur Übernahme von Hochschullehrtätigkeiten in medizinischen und gesundheitsbezogenen Studiengängen.
Übergreifende Tätigkeitsfelder	Interdisziplinäre Ausbildung in den Gesundheitsberufen, z.B. an Weiterbildungsakademien und Fortbildungsinstituten, Tätigkeit in Unternehmen der Gesundheitsbranche sowie bei Sozialversicherungsträgern (Managementaufgaben, Konzeption, Durchführung und Evaluation von präventiven und gesundheitsfördernden Maßnahmen, etc.)			





## Die IRO Group – ein starkes Netzwerk für die Bildung

Die IRO Group ist ein erfolgreiches Netzwerk aus Forschungsinstituten, Forschungs- und Lehrambulanzen sowie Weiterbildungsinstituten der Bildungsunternehmerin Ilona Renken-Olthoff. Zur IRO Group gehören fünf private, staatlich anerkannte Hochschulen und Universitäten: MSH Medical School Hamburg – University of Applied Sciences and Medical University, MSB Medical School Berlin – Hochschule für Gesundheit und Medizin, HMU Health and Medical University Erfurt, HMU Health and Medical University mit Sitz in Potsdam und Niederlassungen in Düsseldorf/Krefeld und München, BSP Business and Law School mit Sitz in Berlin und Niederlassungen in Hamburg und München als Managementhochschule mit einer universitären juristischen Fakultät.

Die IRO Group steht für langjährige Expertise in Lehre, Forschung und Entwicklung. Sie setzt konsequent auf ein interprofessionelles und interdisziplinäres Konzept für die Ausbildung von Health Professionals sowie von Fachkräften und Führungspersönlichkeiten für die Wirtschaft.

Die zur IRO Group gehörenden Bildungseinrichtungen verfolgen das Ziel, die akademische Bildung insbesondere im Gesundheitssektor nachhaltig zu stärken: durch erstklassige Studienangebote, durch exzellente Lehr- und Forschungsleistungen sowie durch starke Partnerschaften.

## Die MSH und ihre interdisziplinären Studiengänge

Die MSH Medical School Hamburg – University of Applied Sciences and Medical University ist eine private, staatlich anerkannte Hochschule und Teil der IRO Group. Sie wurde 2009 von Ilona Renken-Olthoff gegründet und hat ihren Sitz in der Hamburger HafenCity. Studierende können über 30 akkreditierte Bachelor- und Masterstudiengänge mit international anerkannten Abschlüssen absolvieren. Seit 2019 bietet die MSH darüber hinaus den Staatsexamensstudiengang Humanmedizin an der Fakultät Medizin an.

Was die MSH von anderen Bildungseinrichtungen unterscheidet: Mit ihren drei Fakultäten vereint sie den fachhochschulischen mit dem universitären Bereich. Studierende profitieren von einem interdisziplinären Hochschulkonzept für die Ausbildung von Health Professionals, bei dem der Fokus auf Gesundheit und Medizin in Studium und Lehre, Forschung, Versorgung und Transfer liegt.

## Unser Campus in Hamburg – Studieren mit Ausblick

Die MSH bietet sowohl mit dem Campus in der modernen HafenCity als auch mit dem Campus »Arts and Social Change« am Harburger Binnenhafen eine einzigartige Lernatmosphäre. In der HafenCity, mit Blick auf die Marco-Polo-Terrassen, die Elbe, den Hafen, das Fleet und die Speicherstadt, vereinen sich Exklusivität und maritimes Flair. Der universitäre Campus der MSH in Schwerin und die Lehrstation in den Helios Kliniken sind für unsere Medizinstudierenden das Zuhause in der klinischen Ausbildung. Neueste Technik und modernes Innendesign sind für uns selbstverständlich. Ein Studium in Präsenz mit virtuellen Lernmöglichkeiten sowie ein spannendes Hochschulleben mit zahlreichen Events runden das Studium ab.

## Studiengebühren und Finanzierungsmöglichkeiten

Die Studiengebühren für den Bachelorstudiengang Medizinpädagogik B.A. betragen 18.900 Euro, zu zahlen in 42 gleichbleibenden monatlichen Teilbeträgen von 450 Euro im Teilzeitmodell. Zusätzlich wird eine einmalige Einschreibegebühr in Höhe von 100 Euro erhoben. Zur Finanzierung des Studiums bieten sich zahlreiche Möglichkeiten: Neben dem BAföG sind der KfW Studienkredit (eltern- und studienfachunabhängig ohne Sicherheiten), eine Begabtenförderung, ein Studienkredit von Banken sowie Studenten-Bildungsfonds und Stipendien weitere Optionen.



## Ihre Vorteile auf einen Blick Was wir Ihnen bieten

- hochqualitative, innovative und interdisziplinär ausgerichtete Studiengänge
- ein breites Kompetenznetzwerk mit Unternehmen und internationalen Hochschulen und Universitäten
- eine hohe Servicequalität und ein offenes, transparentes Miteinander
- variable, familienfreundliche Studienmodelle
- einen NC-freien Einstieg ins Studium ohne enge Bewerbungsfristen
- ein exklusives Studienambiente sowie ein spannendes Campusleben
- eine Lernumgebung mit kleinen Gruppen und familiärer Atmosphäre

## Wir beraten Sie gerne. Kontaktieren Sie uns, damit wir einen Termin vereinbaren können:

MSH Medical School Hamburg  
University of Applied Sciences and Medical University  
Am Kaiserkaai 1  
20457 Hamburg

Wir sind montags bis freitags  
von **07:30 - 16:30** Uhr erreichbar.  
Tel. 040 361 226 49150

 [info@medicalschoo-hamburg.de](mailto:info@medicalschoo-hamburg.de)

 [medicalschoo-hamburg.de](http://medicalschoo-hamburg.de)

 [@msh\\_medical\\_school\\_hamburg](https://www.instagram.com/msh_medical_school_hamburg)