



Offener Campustag

Interdisziplinär studieren an der
MSH Medical School Hamburg –
University of Applied Sciences
and Medical University

Unser Programm mit
Impulsvorträgen und Workshops
und persönlicher Beratung

Samstag, 20. Juni 2026
von 10:00 bis 15:00 Uhr



medicalschoo-hamburg.de



Herzlich **willkommen**

Wie sieht es hinter den Kulissen der MSH Medical School Hamburg – University of Applied Sciences and Medical University aus?

Wir laden Sie herzlich an unseren Campus in die Hamburger HafenCity ein.

Sie bekommen die Möglichkeit, unsere Standorte zu erkunden, an Impulsvorträgen und Mitmach-Aktionen teilzunehmen, sich mit Studierenden und Lehrenden in Themenräumen auszutauschen und Ihren Zukunftsplänen ein gutes Stück näherzukommen.

Nutzen Sie den Tag, um Ihre Weichen für die Zukunft zu stellen, und entdecken Sie Ihre Möglichkeiten an der MSH.

Anfahrt und Kontakt:

MSH Medical School Hamburg
Am Kaiserkai 1 in 20457 Hamburg

[Klicken Sie hier für Google Maps](#)

Telefon: +49 (0) 40 36 12 26 40

Mail: info@medicalschooll-hamburg.de

Web: medicalschooll-hamburg.de



Studieren **an der MSH**

Alle Vorträge mit unserer Geschäftsführerin Frau Ilona Renken-Olthoff finden Am Kaiserkai 1 in der **5. Etage im Vortragsraum 5.14** statt.

10:15 - 11:00 Uhr und 13:15 - 14:00 Uhr

»Zukunft Studium – Infos auf einen Blick«

11:15 - 12:00 Uhr

»NC-frei Humanmedizin studieren an der MSH Medical School Hamburg«

12:15 - 13:00 Uhr

»Psychologie – ein Studium mit vielen Perspektiven«

*Direkt zur
Hochschule*





Individuelle **Beratung**

Wir beraten Sie individuell zu Ihrem Wunschstudium. Sie haben bei der Anmeldung keinen Termin gebucht? Fragen Sie in der **4. Etage** am Tresen gerne nach möglichen freien Beratungsterminen. In der 4. Etage finden Sie ebenfalls **Ihren gebuchten** Beratungsraum.

Wo **finde ich was?**

In unserem Gebäude »**Kehrwiederspitze**« (**kurz: KWS, Am Sandtorkai 74-76**), in direkter Nachbarschaft der Elbphilharmonie gelegen, finden die Vorträge aus dem **Fachbereich Sport, Bewegung und Gesundheit** statt. Hier zeigen wir Ihnen gerne unsere medizinischen Forschungslabore, das Bewegungs- oder das Sportlab.

Haus 74 Etage 2

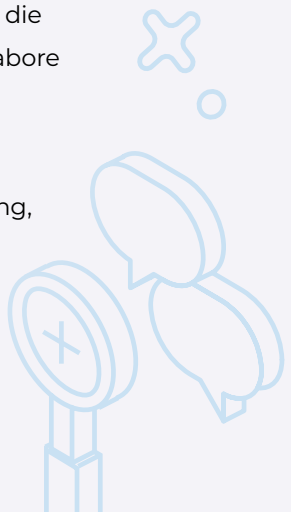
Nasslabore und Führung durch die Biomedizinischen Forschungslabore

Haus 74 Etage 3

Vorträge zu Sport und Bewegung, sowie das Bewegungs- lab

Haus 76 Etage 3

Unser modernes Sportlab



Die meisten Vortrags- und Themenräume finden Sie jedoch in unserem Gebäude **Am Kaiserkai 1 (kurz: KK)**.

Foyer

Einlass & Startpunkt für unsere
»Führungen zur Kehrwiederspitz«

Etage 1

»**Einblick** in unsere Bibliothek«

Etage 2

Themenräume der Fachbereiche
Medizin, Psychologie und
Gesundheitswissenschaften

Etage 3

Vorträge Medizin

Etage 4

Beratungsgespräche und
Themenräume Psychotherapie
und Klinische Psychologie

Etage 5

Vorträge mit Geschäftsführerin
Ilona Renken-Olthoff

Etage 6

»**Einblick** in unsere künstlerischen
und sozialen Studiengänge«
Studierendenlounge,
Dachterrasse & Catering

Etage 7

Vorträge Psychologie



Timetable **Vorträge** aus den Fachbereichen

Am Kaiserkai 1 – Raum 5.14

10:15 - 11:00 Uhr

»Zukunft Studium – Infos auf einen Blick«

Ilona Renken-Olthoff, Geschäftsführerin

11:15 - 12:00 Uhr

»NC-frei Humanmedizin studieren an der MSH«

Ilona Renken-Olthoff, Geschäftsführerin

12:15 - 13:00 Uhr

»Psychologie – ein Studium mit vielen Perspektiven«

Ilona Renken-Olthoff, Geschäftsführerin

13:15 - 14:00 Uhr

»Zukunft Studium – Infos auf einen Blick«

Ilona Renken-Olthoff, Geschäftsführerin

Am Kaiserkai 1 – Raum 3.08

10:30 - 11:00 Uhr

»Genetik oder Umwelt? Untersuchung von Veränderungen des Gehirns bei PTBS und Zwangsstörung anhand von eineiigen Zwillingspaaren«

Prof. Dr. Jan Beucke,
Professor für Medizinische Psychologie

12:30 - 13:00 Uhr

»Wach-OP bei Hirntumoren«

Prof. Dr. Oliver Heese, Dekan Fakultät Medizin

13:15 - 13:45 Uhr

»Molekulares Origami – Proteinfehlfaltung und neurodegenerative Erkrankungen«

Prof. Dr. Heidi Olzscha, Professorin für Biochemie

14:00 - 14:30 Uhr

»Moderne Viszeralchirurgie:
Von der Laparoskopie zur Robotischen Chirurgie«

Dr. Michael Karg, Wissenschaftlicher Mitarbeiter

Am Kaiserkai 1 – Raum 7.02

10:45 - 11:15 Uhr

»Warum fühlt der Mensch? Eine Einführung in die Funktion von Emotionen«

Jana Schuler, Wissenschaftliche Mitarbeiterin

11:30 - 12:00 Uhr

»If I tell you what happens... Methoden und Herausforderungen in der Gefährlichkeitsprognose«

Prof. Dr. Dahlnym Yoon,
Professorin für Rechtspsychologie

13:15 - 13:45 Uhr

»Die Psychologie der Zukunft: Karrieremöglichkeiten und Interdisziplinarität«

Melissa Estrella, M. Sc., M. A. & Marie Bergmann, M. Sc.;
Wissenschaftliche Mitarbeitende

14:00 - 14:30 Uhr

»Zwischen Couch und Wissenschaft: Sigmund Freud und die moderne Psychoanalyse«

Prof. Dr. Nils Frithjof Töpfer, Professor für
Tiefenpsychologisch-fundierte Psychotherapie

Am Kaiserkai 1 – Raum 2.02

11:30 - 12:00 Uhr

»Woran scheidet die Qualität in deutschen Krankenhäusern?«

Prof. Dr. Malte Raetzell, Professor für
Qualitätsmanagement im Gesundheitswesen

12:30 - 13:00 Uhr

Vortragstitel folgt

13:30 - 14:00 Uhr

»Große Veränderungsnotwendigkeiten im Gesundheitswesen & schwierige politische Antworten«

Prof. Dr. Christian Höftberger,
Professor für Gesundheitsökonomie

Am Kaiserkai 1 – Raum 6.05

10:00 - 10:30 Uhr

»Kunst oder Psychologie?

Therapie zwischen Physik und Freiheit«

Prof. Dr. Lars Tischler, Professor für Psychologie

11:00 - 11:30 Uhr

»Klinische Soziale Arbeit – was ist das eigentlich?

Und wie geht das gemeinsam - interdisziplinär?«

Prof. Dr. Daniel Franz, Professor für gesundheitsb. Soziale Arbeit & Prof. Dr. Andrea Caby, Prof. für Sozialmedizin

13:00 - 13:30 Uhr

»Intime Fragen professionell stellen –
die Kunst der Sexualanamnese«

Prof. Dr. Urszula Martyniuk, Prof. für Sexualwissenschaft

Am Sandtorkai 74 – Raum 74.3.10

11:30 - 12:00 Uhr

»Leistungsdiagnostik im Spitzensport – von der Wissenschaft in die Praxis – M. Sc. Sportwissenschaft
Leistungsdiagnostik und Trainingssteuerung«

Dr. Juliane Wieber, Wissenschaftliche Mitarbeiterin, Studiengangskoordinatorin

12:15 - 12:45 Uhr

»Sport und Bewegung bei neurologischen Erkrankungen – M. Sc. Neurorehabilitation«

Prof. Dr. Christian Schlenstedt, Professor für Sportwissenschaften und Neurorehabilitation

13:30 - 14:00 Uhr

»Zwischen Prävention und Rehabilitation – M. Sc. Sportphysiotherapie für Team- und Individualsportarten«

Prof. Dr. Carlos Marques, Prof. für Therapiewissenschaften

Campus **entdecken**

»Meet & Greet«

Sie haben Fragen zum Studierendenalltag und Campusleben an der MSH? Tauschen Sie sich mit Studierenden verschiedener Fachrichtungen aus.

**10:30 - 15:00 Uhr | Jeweils in den
Themenräumen der Fachbereiche**

»Campusführung«

Nutzen Sie die Zeit und erkunden Sie unser Hauptgebäude (Am Kaiserkai 1) auf eigene Faust oder schließen Sie sich einer Führung durch das Gebäude an. Keine festen Zeiten, wir gehen los, wenn wir eine **kleine Gruppe** zusammen haben.

**Treffpunkt: in der 6. Etage,
(große Studierendenlounge)**



»Spaziergang zur Kehrwiederspitze«

Sie interessieren sich für unsere medizinischen Labore oder Studiengänge wie Sport, Physiotherapie oder Neurorehabilitation? Wir begleiten Sie gerne zu den Programmpunkten an der »Kehrwiederspitze«. Keine festen Zeiten, wir gehen los, wenn wir eine **kleine Gruppe** zusammen haben.

**Treffpunkt im Foyer/
Eingangsbereich, (Am Kaiserkai 1)**

»Wissen zum Anfassen: Entdecke die Bibliothek«

Sie können die verschiedenen Angebote der Bibliothek kennenlernen und ausprobieren: Von der E-Book-Recherche über medizinische Lernplattformen und psychologische Testverfahren.

10:00 - 15:00 Uhr | 1. Etage in Raum 1.11

»Internationales – Informationen zu Ihrem Auslandssemester«

Sie wollen während Ihres Studiums Auslandserfahrungen sammeln? Informieren Sie sich gerne über die Möglichkeiten eines Auslandssemesters oder – praktikums im Rahmen Ihres Studiums.

**10:00 - 15:00 Uhr | 6. Etage in der
großen Studierendenlounge**





Humanmedizin

Unsere **Vorträge**

Unsere kurzen Impulsvorträge dauern ca. 20 Minuten, danach ist Zeit für Ihre Fragen. Sie finden die Vorträge aus dem Department Humanmedizin **Am Kaiserkai 1** in der 3. Etage im Vortragsraum 3.08.

10:30 - 11:00 Uhr

»Genetik oder Umwelt? Untersuchung von Veränderungen des Gehirns bei PTBS und Zwangsstörung anhand von eineiigen Zwillingspaaren«

Prof. Dr. Jan Beucke,
Professor für Medizinische Psychologie

12:30 - 13:00 Uhr

»Wach-OP bei Hirntumoren«

Prof. Dr. Oliver Heese, Dekan Fakultät Medizin

13:15 - 13:45 Uhr

»Molekulares Origami – Proteinfehlfaltung und neurodegenerative Erkrankungen«

Prof. Dr. Heidi Olzscha, Professorin für Biochemie

14:00 - 14:30 Uhr

»Moderne Viszeralchirurgie:
Von der Laparoskopie zur Robotischen Chirurgie«

Dr. Michael Karg, Wissenschaftlicher Mitarbeiter

Unsere Themenräume

In unseren **Themenräumen** bekommen Sie einen Einblick in die verschiedenen Bereiche der Medizin, können mit Lehrenden und Forschenden in Kontakt treten und bei der ein oder anderen Mitmach-Aktion medizinische Themen hautnah erleben. Einige Themenräume finden an unserem Standort **»Kehrwiederspitze«** in direkter Nachbarschaft der Elbphilharmonie statt. Wir begleiten Sie gern zu diesen Programmpunkten. Näheres finden Sie unter **»Spaziergang zur Kehrwiederspitze«**.

Themenraum 2.05 | Am Kaiserkai 1, 2. Etage

- **»Blutentnahme am Model«**
- **»Chirurgischer Nahtkurs«**
- **»Virtuelles Präparieren – Anatomage Table, Plastinaten«**
- **»Anatomie erleben: Von Makro zu Mikro« (Mikroskopie-Workshop)**
- **Infopoint zum Studiengang Biomedizin**

Themenräume am Standort

»Kehrwiederspitze«

(Am Sandtorkai 74, 2. Etage)

Nasslabor II 74.2.14 und Nasslabor III 74.2.15

- **»Eine Reise in die molekulare Welt des menschlichen Körpers«**
Einblicke in die Biochemie und Molekularbiologie-Praktika im vorklinischen Abschnitt des Studiums der Humanmedizin.
- **»Führung durch die Biomedizinischen Forschungslabore«**



Psychologie

Unsere **Vorträge**

Unsere kurzen Impulsvorträge dauern ca. 20 Minuten, danach ist Zeit für Ihre Fragen. Sie finden die Vorträge aus dem Department Psychologie **Am Kaiserkai 1** in der **7. Etage** im **Vortragsraum 7.02**. Für die **7. Etage** nehmen Sie bitte den Fahrstuhl auf der **Nordseite**.

10:45 - 11:15 Uhr

»Warum fühlt der Mensch?

Eine Einführung in die Funktion von Emotionen«

Jana Schuler, Wissenschaftliche Mitarbeiterin

11:30 - 12:00 Uhr

»If I tell you what happens... Methoden und Herausforderungen in der Gefährlichkeitsprognose«

Prof. Dr. Dahlnym Yoon, Professorin für Rechtspsychologie

13:15 - 13:45 Uhr

»Die Psychologie der Zukunft:

Karrieremöglichkeiten und Interdisziplinarität«

Melissa Estrella, M. Sc., M. A. & Marie Bergmann,

M. Sc.; Wissenschaftliche Mitarbeitende

14:00 - 14:30 Uhr

»Zwischen Couch und Wissenschaft:

Sigmund Freud und die moderne Psychoanalyse«

Prof. Dr. Nils Frithjof Töpfer, Professor für

Tiefenpsychologisch-fundierte Psychotherapie

Unsere Themenräume

Themenraum 2.22

- »Persönlichkeitsdiagnostik selbst erleben«

Themenraum 2.07

- »Perzeptuelle und kognitive Herausforderungen«

Themenraum 2.08

- »Arbeits- und Organisationspsychologie:
Wie kann man Ressourcen fördern?«
- »Informationen zur Rechtspsychologie«

Themenraum 4.17 (Spiegelraum):

»Live aus dem Therapieraum«

- 11:15 Uhr | Stop-the-Action-Format

Erleben Sie eine interaktive Psychotherapie-Simulation mit Rollenwechseln und Reflexionspausen. Beobachten Sie, denken Sie mit und probieren Sie selbst Interventionen aus.

- 13:15 Uhr | Praktische Patientenbehandlung mit Reflexion (PPR)

Unser besonderes Seminarkonzept im Masterstudiengang Psychologie mit Schwerpunkt Klinische Psychologie und Psychotherapie (M. Sc.). Schauen Sie bei einer kurzen simulierten Therapiesituation mit einer approbierten Psychotherapeutin zu. Im Nachgang können Fragen gestellt und das Gesehene reflektiert werden.

Themenraum 4.28:

»Klinische Psychologie und Psychotherapie«

- Entdecken Sie die Psychotherapie. Wir stellen Ihnen alle Richtlinienverfahren vor: Verhaltenstherapie (VT), Tiefenpsychologisch fundierte Psychotherapie (TP), Analytische Psychotherapie (AP) und die→

Systemische Therapie (ST).

- **13:15 Uhr und 14:00 Uhr | Interaktive Einblicke in psychotherapeutisches Arbeiten**
- **Fragen zum Studium und zum Berufsziel Psychotherapeut:in?**

Wir stehen Ihnen an einem Infotisch für alle Ihre Fragen zum Masterstudiengang zur Verfügung.



Sport, Bewegung und Gesundheit

Unsere **Vorträge**

Unsere Impulsvorträge dauern ca. 20 Minuten, danach ist Zeit für Ihre Fragen. Sie finden die Vorträge im Gebäude »Kehrwiederspitz« (Haus 74) in der 3. Etage (Raum KWS 74.3.10).

11:30 - 12:00 Uhr

»Leistungsdiagnostik im Spitzensport –
von der Wissenschaft in die Praxis«

Dr. Juliane Wieber, Wissenschaftliche Mitarbeiterin,
Studiengangskoordinatorin

12:15 - 12:45 Uhr

»Sport und Bewegung bei neurologischen Erkrankungen – M. Sc. Neurorehabilitation««

Prof. Dr. Christian Schlenstedt, Professor für Sportwissenschaften und Neurorehabilitation

13:30 - 14:00 Uhr

»Zwischen Prävention und Rehabilitation – M. Sc. Sportphysiotherapie für Team- und Individualsportarten«

Prof. Dr. Carlos Marques, Professor für Therapiewissenschaften



Unsere Themenräume

In unseren Themenräumen bekommen Sie einen Einblick in die verschiedenen Bereiche des Departments rund um **Sport, Neuro- und Therapiewissenschaften**. Unsere Themenräume finden Sie an unserem Standort »**Kehrwiederspitze**« in direkter Nachbarschaft der Elbphilharmonie. Wir begleiten Sie gern zu diesen Programmpunkten. Näheres finden Sie unter »**Spaziergang zur Kehrwiederspitze**«.

Themenraum Bewegungslab (KWS 74.3.06)

»Every step you take (I'll be tracking you) – Bewegungsanalyse in der Neurorehabilitation und Sportwissenschaft«

Themenraum Sportlab (KWS 76.3.17)

»Die Diversität der Kraft – Teste deine Power!«





Kunst und Soziales

Unsere **Vorträge**

Unsere kurzen Impulsvorträge dauern ca. 20 Minuten, danach ist Zeit für Ihre Fragen. Sie finden die Vorträge des Departments Arts Therapies and Social Work **Am Kaiserkai 1 in der 6. Etage im Vortragsraum 6.05.**

10:00 - 10:30 Uhr

»Kunst oder Psychologie?

Therapie zwischen Physik und Freiheit«

Prof. Dr. Lars Tischler, Professor für Psychologie

11:00 - 11:30 Uhr

»Klinische Soziale Arbeit – was ist das eigentlich?

Und wie geht das gemeinsam - interdisziplinär?«

Prof. Dr. Daniel Franz, Professor für gesundheitsbezogene Soziale Arbeit & Prof. Dr. Andrea Caby, Professorin für Sozialmedizin

13:00 - 13:30 Uhr

»Intime Fragen professionell stellen –
die Kunst der Sexualanamnese«

Prof. Dr. Urszula Martyniuk,
Professorin für Sexualwissenschaft

Unsere Themenräume

In unseren Themenräumen bekommen Sie einen Einblick in die verschiedenen Studiengänge des Departments Arts Therapies and Social Work im Spannungsfeld Kunst und Soziales. Treten Sie mit unseren Lehrenden und Forschenden in Kontakt und erleben Sie in den Mitmach-Aktionen Studiengänge wie Kunsttherapie, Soziale Arbeit, Transdisziplinäre Frühförderung oder Sexualwissenschaft hautnah. Die Themenräume finden Sie von **10:00 bis 15:00 Uhr Am Kaiserkaai 1 in der 6. Etage**. Wir freuen uns auf Ihren Besuch.

Themen- und Beratungsraum 6.19

12:00 Uhr | Kurzer Impulsvortrag zum Einstieg in die Gruppengespräche

- »Künstlerische und Soziale Studiengänge unter einem Dach: Einführung in das Department Arts Therapies and Social Work«

12:00 - 13:00 Uhr

- Gruppenberatungsgespräche für die Studiengänge des Departments

Ganztägig

- »Das große Sex-Quiz: Testen Sie Ihr Wissen zum Thema Sexualität und lernen Sie spielerisch den Masterstudiengang Sexualwissenschaft kennen«
- Vorstellung der Studiengänge im Spannungsfeld Kunst und Soziales

Themenraum 6.20

Neues entdecken und sehen – Alltägliches rahmen

Alltägliches neu rahmen: Die Intervention nutzt künstlerisches Handeln als Impuls für Veränderungsprozesse und neue Perspektiven auf unsere Wirklichkeit.



Medizinpädagogik und -management

Unsere **Vorträge**

Unsere kurzen Impulsvorträge dauern ca. 20 Minuten, danach ist Zeit für Ihre Fragen. Sie finden die Vorträge aus den Departments Pädagogik, Pflege und Gesundheit sowie Medizinmanagement Am Kaiser Kai 1 in der 2. Etage im Vortrags- und Themenraum 2.02.

11:30 - 12:00 Uhr

»Woran scheitert die Qualität in deutschen Krankenhäusern?«

Prof. Dr. Malte Raetzell, Professor für Qualitätsmanagement im Gesundheitswesen

12:30 - 13:00 Uhr

»Vortrag folgt«

Prof. Dr. Daniel Kalthoff,
Professor für Digital Health Management

13:30 - 14:00 Uhr

»Große Veränderungsnotwendigkeiten im Gesundheitswesen & schwierige politische Antworten«

Prof. Dr. Christian Höftberger,
Professor für Gesundheitsökonomie



Unsere Themenräume

In unserem Themenraum bekommen Sie einen Einblick in die Studiengänge im Spannungsfeld zwischen Medizinpädagogik und Medizinmanagement. Durch das Studienmodell an Blockwochenenden sind die Studiengänge optimal mit dem Beruf und/oder Familie vereinbar. Lernen Sie unsere Lehrenden im Themenraum Am Kaiserkai in der **2. Etage** kennen und stellen Sie Ihre Fragen. Wir freuen uns auf Ihren Besuch.

Themenraum 2.02

- Berufsbegleitend studieren: Unsere Studiengänge im Spannungsfeld zwischen Medizinpädagogik und Gesundheitsmanagement
- »Quiz zum Gesundheitswesen«
- »Lego Serious Play«



Noch keinen Physiotherapie- *Ausbildungsplatz* ?

Sie interessieren sich für eine Ausbildung zum/ zur Physiotherapeut:in? An der MSH bieten wir den ausbildungsbegleitenden Bachelorstudiengang Physiotherapie (B. Sc.) an. Die Akademische Lehrschule der MSH – das **IPW Institut für praxisorientierte Weiterbildung** – ist ebenfalls am Standort »**Kehrwiederspitze**« (**Am Sandtorkai 74-76**) angesiedelt und öffnet am **20. Juni 2026** ihre Türen für Sie. Besuchen Sie uns gerne (auch spontan) vor Ort zwischen **10:00 und 15:00** Uhr oder informieren Sie sich online unter:

ipw-gesundheitsschulen-hamburg.de

Gemeinsam *stark*

Wir teilen uns den Standort mit unserer Partnerhochschule BSP Business & Law School – Hochschule für Management und Recht. An der privaten, staatlich anerkannten Hochschule sind Bachelor- und Masterstudiengänge aus dem Spannungsfeld Management, Rechtswissenschaft, Kommunikation und Wirtschaftspsychologie angesiedelt.

An ihrem zweiten Standort in Berlin können an der BSP zudem weitere Studiengänge im Themenfeld Design und Sport studiert werden. Wir laden Sie herzlich ein, auch die BSP vor Ort genauer kennenzulernen – **am 20. Juni hat auch die BSP für Sie geöffnet**. Sie finden die Vortrags- und Themenräume auf der 5. Etage Am Kaiserkai 1. Sprechen Sie uns gerne an.

Anfahrt und Kontakt:

BSP Business & Law School
Am Kaiserkai 1 in 20457 Hamburg
Web: businessschool-hamburg.de



MSH Medical School Hamburg –
University of Applied Sciences and Medical University
Am Kaiserkai 1 · 20457 Hamburg