



Offener Campustag

Interdisziplinär studieren an der
MSH Medical School Hamburg –
Impulsvorträge, Workshops, Aktionen
und persönliche Beratungen

 [msh_medical_school_hamburg](https://www.instagram.com/msh_medical_school_hamburg)

 [medicalschool-hamburg.de](https://www.medicalschool-hamburg.de)



Herzlich **willkommen**

Wie sieht es hinter den Kulissen der MSH Medical School Hamburg – University of Applied Sciences and Medical University aus? Wir laden Sie herzlich an unseren **Campus in die Hamburger HafenCity** ein. Sie bekommen die Möglichkeit, unsere Standorte zu erkunden, an **Impulsvorträgen und Mitmach-Aktionen** teilzunehmen, sich mit Studierenden und Lehrenden in Themenräumen auszutauschen und vor allem: in **persönlichen Beratungsgesprächen** Ihren Zukunftsplänen ein gutes Stück näherzukommen.

Anfahrt und Kontakt:

MSH Medical School Hamburg
Am Kaiserkai 1 in 20457 Hamburg

Telefon: +49 (0) 40 36 12 26 40

Mail: info@medicalschooll-hamburg.de

Web: medicalschooll-hamburg.de

Studieren **an der MSH**

Alle Vorträge mit unserer Geschäftsführerin Frau Ilona Renken-Olthoff finden **Am Kaiserkai 1 in der 5. Etage im Vortragsraum 5.14** statt.

»Zukunft Studium – Infos auf einen Blick«

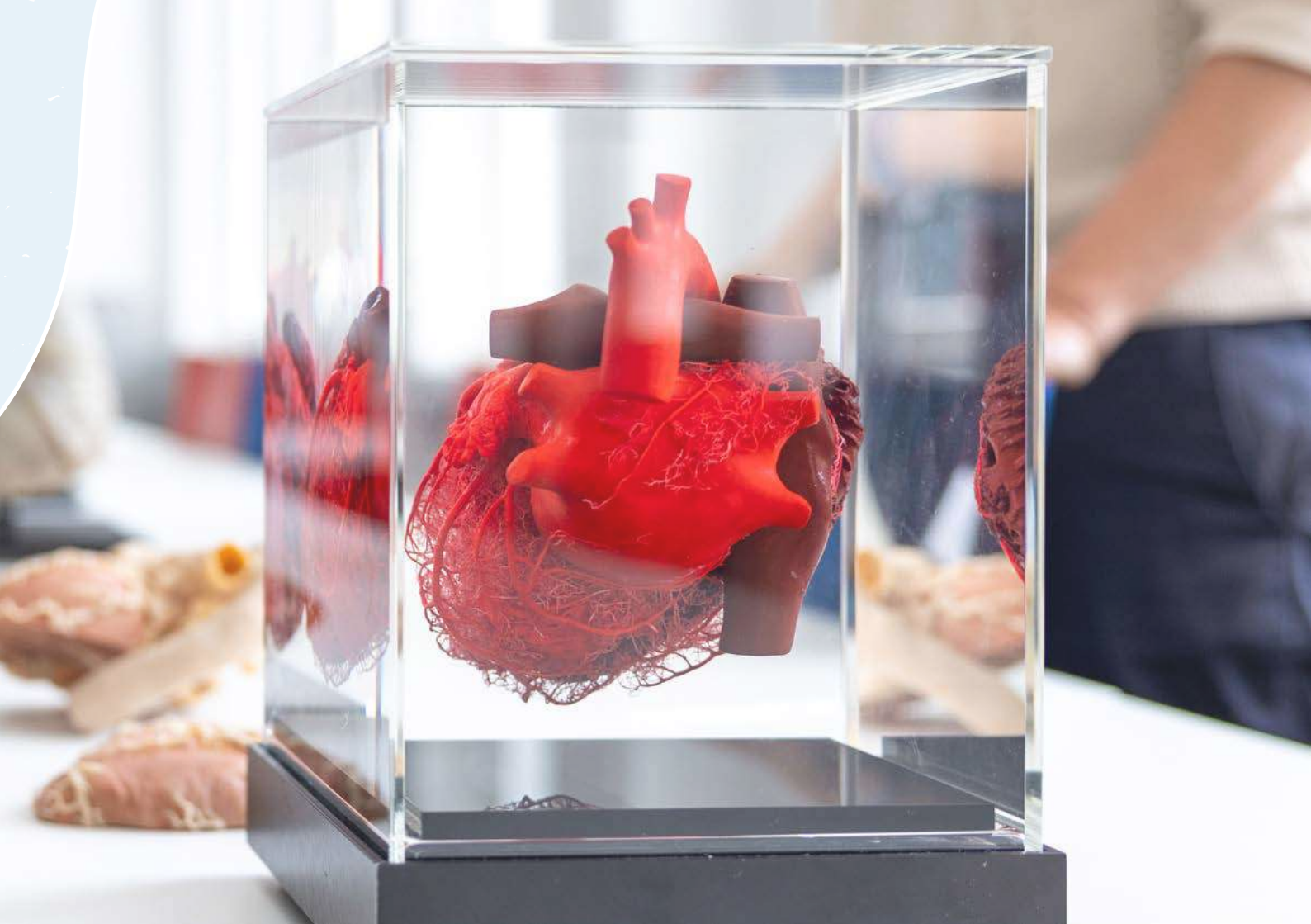
10:00 - 10:45 Uhr und 13:00 - 13:45 Uhr

»NC-frei Humanmedizin studieren an der MSH Medical School Hamburg«

11:15 - 12:00 Uhr



 *Direkt zur Hochschule*



Am Kaiserkai 1 – Raum 5.14	Am Kaiserkai 1 – Raum 7.02	Am Kaiserkai 1 – Raum 3.08	
10:00 - 10:45 Uhr »Zukunft Studium – Infos auf einen Blick« Ilona Renken-Olthoff, Geschäftsführerin	11:30 - 12:00 Uhr »Behandlung einer depressiven Episode – Einblicke in die klinische Psychologie« Prof. Dr. Meike Müller-Engelmann, Professorin für Psychotherapie	12:30 - 13:00 Uhr »Wach-OP bei Hirntumoren« Prof. Dr. Oliver Heese, Dekan Fakultät Medizin	
11:15 - 12:00 Uhr »NC-frei Humanmedizin studieren an der MSH« Ilona Renken-Olthoff, Geschäftsführerin	12:15 - 13:00 Uhr »Psychologie – ein Studium mit vielen Perspektiven« Prof. Dr. Silvia Gubi-Kelm, Dekanin Fakultät Humanwissenschaften	13:15 - 13:45 Uhr »Frühgeborene an der Grenze der Lebensfähigkeit« Prof. Dr. Lutz Koch, Professor für Klinische Medizin	
13:00 - 13:45 Uhr »Zukunft Studium – Infos auf einen Blick« Ilona Renken-Olthoff, Geschäftsführerin	13:15 - 13:45 Uhr »Symptomfalle: Borderline oder doch Autismus?« Jana Schuler, Wissenschaftliche Mitarbeiterin	14:00 - 14:30 Uhr »Molekulares Origami – Proteinfehlfaltung und neurodegenerative Erkrankung« Prof. Dr. Heidi Olzscha, Professorin für Biochemie	
	14:00 - 14:30 Uhr »True Crime hautnah – Einblicke in die Rechtspsychologie« Prof. Dr. Judith Iffland, Juniorprofessorin für Rechtspsychologie		

Am Kaiserkai 1 – Raum 3.02	Am Kaiserkai 1 – Raum 3.10	Am Kaiserkai 1 – Raum 6.05
<p>11:15 - 11:45 Uhr</p> <p>»Gemeinsam stark: Die Rolle interdisziplinärer Ansätze in der Neurorehabilitation«</p> <p>Prof. Dr. Dorothea Lisa Hollinde, Professorin für Therapiewissenschaften</p>	<p>11:00 - 11:30 Uhr</p> <p>»Menschenbilder und ihre Bedeutung für die Gesundheitsfachberufe«</p> <p>Dr. Liselotte Hermes da Fonseca, Wissenschaftliche Mitarbeiterin</p>	<p>10:00 - 10:30 Uhr</p> <p>»Miteinander statt nebeneinander: Partizipation und Inklusion als Weg zur Verständigung«</p> <p>Prof. Dr. Elisabeth Richter, Professorin für Interkulturelle Soziale Arbeit</p>
<p>12:15 - 12:45 Uhr</p> <p>»Zwischen Prävention und Rehabilitation – M.Sc. Sportphysiotherapie für Team- und Individualsportarten«</p> <p>Dr. Goran Radovanović, Wissenschaftlicher Mitarbeiter und Physiotherapeut</p>	<p>12:00 - 12:30 Uhr</p> <p>»Herausforderung Notfallmanagement 2030 – erfolgreich qualifizieren«</p> <p>Prof. Dr. Hartwig Marung, Professor für Rescue Management</p>	<p>11:00 - 11:30 Uhr</p> <p>»Künstlerische Interventionen im öffentlichen Raum«</p> <p>Prof. Sebastian Dannenberg, Professor für Bildende Kunst</p>
<p>13:15 - 13:45 Uhr</p> <p>»Sie wohnen doch jetzt hier‘ – Dialog trotz Demenz: Wertschätzende Kommunikation mit Demenzbetroffenen durch Validation – B.Sc. Logopädie«</p> <p>Prof. Dr. Christina Knels, Studiengangsleitung Logopädie</p>	<p>13:00 - 13:30 Uhr</p> <p>»Menschlich, künstlich, intelligent? Was bringt uns die digitale Gesundheitsversorgung?«</p> <p>Prof. Dr. Daniel Kalthoff, Professor für Digital Health Management</p>	<p>13:00 - 13:30 Uhr</p> <p>»Was ist Therapie: Kunst oder Wissenschaft – Kreativität oder Physik?«</p> <p>Prof. Dr. Lars Tischler, Professor für Psychologie</p>
		

Übersicht **Themen- und Vortagsräume**

Sie möchten sich mit Lehrenden und Studierenden austauschen? Schon einmal in Ihr Wunschstudium hineinschnuppern und Studiengänge hautnah erleben? Mitarbeitende, Lehrende und Studierende sind in unseren Themenräumen jederzeit vor Ort für Ihre Fragen ansprechbar. Die meisten Vortags- und Themenräume finden Sie in unserem Gebäude **Am Kaiserkai 1 (kurz: KK)**. Wir haben darüber hinaus unser Gebäude **»Kehrwiederspitze« (kurz: KWS, Am Sandtorkai 74-76)** in direkter Nachbarschaft der Elbphilharmonie für Sie geöffnet. Hier finden Sie unsere Themenräume aus dem Themenbereich Sport, Bewegung und Gesundheit sowie unsere medizinischen Labore. Wir begleiten Sie gerne zu den Programmpunkten an der »Kehrwiederspitze«. Näheres dazu finden Sie auf den nächsten Seiten unter **»Spaziergang zur Kehrwiederspitze«**.



**Humanmedizin
entdecken**

KK 2.05

»Perzeptuelle und kognitive Herausforderungen«

KK 2.07

Einlass

KK Foyer

**Themenraum Medizin-
pädagogik & -management**

KK 2.02

**»Einblick in
unsere Bibliothek«**

KK 1.11

**Psychologie
entdecken**

KK 2.08

**»Persönlichkeitsdiagnostik
selbst erleben«**

KK 2.22



Vorträge
Humanmedizin

KK 3.08

Vorträge
Medizinpädagogik
und -management

*KK
3.10*

»Winnie-Puh und
psychische Störungen«

KK 4.26

Vorträge
Sport, Bewegung
und Gesundheit

*KK
3.02*

Vorträge der
Geschäftsführung

KK 5.14

*Im Innenhof
und in der
6. Etage*

finden Sie Snacks und
Erfrischungen. Auf unseren
Dachterrassen haben Sie
einen weiten Ausblick über
Hafen und HafenCity.

Vorträge Kunst
und Soziales

KK
6.05

»Meet & Greet«
mit unseren Studierenden

KK Lounge 6.21

Kunst &
Soziales
erleben

KK
6.19

Vorträge
Psychologie

KK 7.02

Bewegungslab

KWS 74.3.06

Musik-Workshop

KK 6.20



Unsere Forschungslabore
Humanmedizin, Biochemie,
Molekularbiologie

KWS Haus 74 im 2. OG

Sportlab

KWS 76.3.17

Spaziergang zur Kehrwiederspitze

Wir begleiten Sie gerne zu unseren
Themenräumen und Forschungslaboren
im Gebäude

»Kehrwiederspitze«

Wir treffen uns zu folgenden Zeiten
und nach Bedarf im Foyer Am Kaiserkai 1
und gehen gemeinsam los.

10:30 Uhr

11:30 Uhr

12:30 Uhr

13:30 Uhr



Unseren Campus entdecken

Wir öffnen unsere Türen für Sie. Nutzen Sie die Zeit und erkunden Sie unser Hauptgebäude (Am Kaiserkai 1) auf eigene Faust. Zusätzlich bringen wir Sie persönlich zu unserem Gebäude »Kehrwiederspitz« (Am Sandtor-kai 74-76), wo Sie das Bewegungslabor, das Sportlabor sowie einen Einblick in die medizinische Forschung bekommen können. Wir gehen gemeinsam los – Treffpunkt ist immer der Eingangsbereich im Gebäude **Am Kaiserkai 1**. Neben den festen Zeiten bringen wir Sie auch nach Bedarf zur »Kehrwiederspitz«.

»Meet & Greet«

Sie haben Fragen zum Studierendenalltag und Campusleben an der MSH? Tauschen Sie sich mit Studierenden verschiedener Fachrichtungen aus.

10:30 - 15:00 Uhr

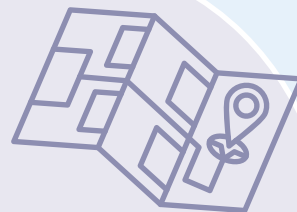
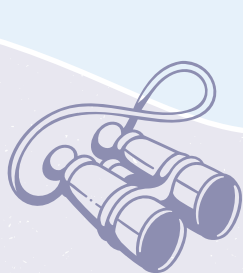
Am Kaiserkai 1, 6. Etage (große Lounge)

»Wissen zum Anfassen: Entdecke die Bibliothek«

An verschiedenen Stationen können Sie die Angebote der Bibliothek kennenlernen und ausprobieren: Von der E-Book-Recherche über medizinische Lernplattformen und psychologische Testverfahren.

10:00 - 15:00 Uhr

In der Bibliothek, 1. Etage (Raum 1.11)



Individuelle Beratung



Wir beraten Sie individuell zu Ihrem Wunschstudium. Sie haben bei der Anmeldung keinen Termin gebucht? Fragen Sie in der **4. Etage** am Tresen gerne nach möglichen freien Beratungsterminen. Sie haben bereits einen Termin gebucht? In der 4. Etage finden Sie ihren Beratungsraum.

Nächste Station: Masterstudium -

Masterstudienberatung für Unentschlossene

Sie haben Ihren Bachelor an der MSH oder einer anderen Hochschule bald abgeschlossen und sind sich noch nicht sicher, **welcher Master im Anschluss der richtige für Sie ist?** In unserer Masterstudienberatung stehen wir Ihnen mit Rat und Tat zur Seite, um den optimalen **Studiengang für Ihre Zukunft** zu finden und beraten Sie hinsichtlich Zulassungsvoraussetzungen und Karrieremöglichkeiten. Spontane Termine können in der 4. Etage gebucht werden.



Humanmedizin

Unsere **Vorträge**

Unsere kurzen Impulsvorträge dauern ca. 20 Minuten, danach ist Zeit für Ihre Fragen. Sie finden die Vorträge aus dem Department Humanmedizin **Am Kaiserkai 1 in der 3. Etage im Vortragsraum 3.08.**

»Wach-OP bei Hirntumoren«

Prof. Dr. Oliver Heese, Dekan Fakultät Medizin

12:30 - 13:00 Uhr

»Frühgeborene an der Grenze der Lebensfähigkeit«

Prof. Dr. Lutz Koch, Professor für Klinische Medizin

13:15 - 13:45 Uhr

»Molekulares Origami – Proteinfehlfaltung und neurodegenerative Erkrankung«

Prof. Dr. Heidi Olzscha, Professorin für Biochemie

14:00 - 14:30 Uhr

Unsere **Themenräume**

In unseren **Themenräumen** bekommen Sie einen Einblick in die verschiedenen Bereiche der Medizin, können mit Lehrenden und Forschenden in Kontakt treten und bei der ein oder anderen Mitmach-Aktion medizinische Themen hautnah erleben. Einige Themenräume finden an unserem Standort **»Kehrwiederspitze«** in direkter Nachbarschaft der Elbphilharmonie statt. Wir begleiten Sie gern zu diesen Programmpunkten. Näheres finden Sie unter **»Spaziergang zur Kehrwiederspitze«**.

Themenraum 2.05 | Am Kaiserkai 1, 2. Etage

- »Blutentnahme am Model«
- »Chirurgischer Nahtkurs«
- »Virtuelles Präparieren – Anatomage Table, Plastinaten«
- »Anatomie erleben: Von Makro zu Mikro« (Mikroskopie-Workshop)

Themenräume am Standort »Kehrwiederspitz« (Am Sandtorkai 74, 2. Etage)

Nasslabor II 74.2.14 und Nasslabor III 74.2.15

- »Eine Reise in die molekulare Welt des menschlichen Körpers«
Einblicke in die Biochemie und Molekularbiologie-Praktika im vorklinischen Abschnitt des Studiums der Humanmedizin.

Forschungslabore an der »Kehrwiederspitz«

- Workshop: Ein Ausschnitt aus der Forschung an der MSH



Psychologie

Unsere **Vorträge**

Unsere kurzen Impulsvorträge dauern ca. 20 Minuten, danach ist Zeit für Ihre Fragen. Sie finden die Vorträge aus dem Department Psychologie **Am Kaiserkai 1** in der **7. Etage** im **Vortragsraum 7.02**. Bitte nehmen Sie den Fahrstuhl auf der Nordseite, um in die **7. Etage** zu gelangen.

»Behandlung einer depressiven Episode – Einblicke in die klinische Psychologie«

Prof. Dr. Meike Müller-Engelmann,
Professorin für Psychotherapie

11:30 - 12:00 Uhr

»Psychologie – ein Studium mit vielen Perspektiven«

Prof. Dr. Silvia Gubi-Kelm,
Dekanin Fakultät Humanwissenschaften

12:15 - 13:00 Uhr

»Symptomfalle: Borderline oder doch Autismus?«

Jana Schuler, Wissenschaftliche Mitarbeiterin

13:15 - 13:45 Uhr

»True Crime hautnah – Einblicke in die Rechtspsychologie«

Prof. Dr. Judith Iffland,
Juniorprofessorin für Rechtspsychologie

14:00 - 14:30 Uhr



Unsere Themenräume

In unseren **Themenräumen** bekommen Sie einen Einblick in die verschiedenen Bereiche der Psychologie, können mit Lehrenden und Forschenden in Kontakt treten und bei der ein oder anderen Mitmach-Aktion das Fach Psychologie hautnah erleben. Die Themenräume finden Sie von **10:00 bis 15:00 Uhr Am Kaiserkai 1 in der 2. Etage**. Wir freuen uns auf Ihren Besuch.

Themenraum 2.22

- **»Persönlichkeitsdiagnostik selbst erleben«**

Themenraum 2.07

- **»Perzeptuelle und kognitive Herausforderungen«**

Themenraum 2.08

- **»Arbeits- und Organisationspsychologie:
Wie kann man Ressourcen fördern?«**
- **»Weiterbildung im Systemischen Coaching«**
- **»Ready for Landing: Ein Schlafhygienetraining für
Kinder und Jugendliche im teilstationären Setting«**
- **»Persönlichkeit und Persönlichkeitsstörung –
Einblicke in die Psychotherapie«**

Themenraum 4.26

»Winnie-Puh und psychische Störungen:

**Diskussion zu verfahrensübergreifenden Sichtweisen
und Intervention«**

In dieser Veranstaltung sind Sie eingeladen, mit uns tiefer in die Psychotherapie einzusteigen. Gemeinsam mit zwei psychologischen Psychotherapeut:innen schauen wir uns ausgewählte Sequenzen aus dem Trickfilmklassiker Winnie Puh an und diskutieren darüber – aus Sicht der Verhaltenstherapie sowie der Tiefenpsychologisch fundierten Psychotherapie. Im Anschluss stehen Ihnen die Therapeut:innen des HIP Hafencity Instituts für Psychotherapie für Fragen zur Ausbildung zum/zur Psychologischen Psychotherapeut:in oder Kinder- und Jugendlichenpsychotherapeutin zur Verfügung.

Start jeweils um

11:00 Uhr, 12:00 Uhr und 13:00 Uhr

Sport, Bewegung & Gesundheit

Unsere **Vorträge**

Unsere kurzen Impulsvorträge dauern ca. 20 Minuten, danach ist Zeit für Ihre Fragen. Sie finden die Vorträge **Am Kaiserkai 1 in der 3. Etage im Vortragsraum 3.02.**

»Gemeinsam stark: Die Rolle interdisziplinärer Ansätze in der Neurorehabilitation«

Prof. Dr. Dorothea Lisa Hollinde,
Professorin für Therapiewissenschaften

11:15 - 11:45 Uhr
.....



»Zwischen Prävention und Rehabilitation – M.Sc. Sportphysiotherapie für Team- und Individualsportarten«

Dr. Goran Radovanović,
Wissenschaftlicher Mitarbeiter und Physiotherapeut

12:15 - 12:45 Uhr
.....

»Sie wohnen doch jetzt hier‘ – Dialog trotz Demenz: Wertschätzende Kommunikation mit Demenzbetroffenen durch Validation – B.Sc. Logopädie«

Prof. Dr. Christina Knels,
Studiengangsleitung Logopädie

13:15 - 13:45 Uhr
.....

Unsere Themenräume

In unseren Themenräumen bekommen Sie einen Einblick in die verschiedenen Bereiche des Departments rund um **Sport, Neuro- und Therapiewissenschaften**.

Unsere Themenräume finden Sie an unserem Standort »Kehrwiederspitze« in direkter Nachbarschaft der Elbphilharmonie. Wir begleiten Sie gern zu diesen Programmpunkten. Näheres finden Sie unter »**Spaziergang zur Kehrwiederspitze**«.

Themenraum KWS 74.3.06 |

»Kehrwiederspitze« (Am Sandtorkai 74, 3. Etage)

»Every step you take (I'll be tracking you) –
Bewegungsanalyse in der Neurorehabilitation«



Noch keinen Physiotherapie- *Ausbildungsplatz ?*

Sie interessieren sich für eine Ausbildung zum/ zur Physiotherapeut:in? An der MSH bieten wir den ausbildungsbegleitenden Bachelorstudiengang Physiotherapie (B. Sc.) an. Die Akademische Lehrschule der MSH – das **IPW Institut für praxisorientierte Weiterbildung** – ist ebenfalls am Standort »Kehrwiederspitze« (Am Sandtorkai 74-76) angesiedelt und öffnet am **30. August 2025** ihre Türen für Sie. Besuchen Sie uns gerne (auch spontan) vor Ort zwischen **10:00 und 15:00** Uhr oder informieren Sie sich online unter:

ipw-gesundheitsschulen-hamburg.de



Medizinpädagogik und -management

Unsere **Vorträge**

Unsere Impulsvorträge dauern ca. 20 Minuten, im Anschluss ist Zeit für Ihre Fragen. Sie finden die Vorträge aus den Departments Pädagogik, Pflege und Gesundheit sowie Medizinmanagement **Am Kaiserkai 1 in der 3. Etage im Vortragsraum 3.10.**

»Menschenbilder und ihre Bedeutung für die Gesundheitsfachberufe«

Dr. Liselotte Hermes da Fonseca,
Wissenschaftliche Mitarbeiterin

11:00 - 11:30 Uhr

»Herausforderung Notfallmanagement 2030 – erfolgreich qualifizieren an der MSH«

Prof. Dr. Hartwig Marung,
Professor für Rescue Management

12:00 - 12:30 Uhr

»Menschlich, künstlich, intelligent? Was bringt uns die digitale Gesundheitsversorgung?«

Prof. Dr. Daniel Kalthoff,
Professor für Digital Health Management

13:00 - 13:30 Uhr

Unser **Themenraum**

In unserem Themenraum bekommen Sie einen Einblick in die Studiengänge im Spannungsfeld zwischen Medizinpädagogik und Medizinmanagement. Durch das Studienmodell an Blockwochenenden sind die Studiengänge optimal mit dem Beruf und/oder Familie vereinbar.

Themenraum 2.02

- »Quiz zum Gesundheitswesen«
- **Berufsbegleitend studieren: Unsere Studiengänge im Spannungsfeld zwischen Medizinpädagogik und Gesundheitsmanagement**



Kunst und Soziales

Fakultät

Art, Health and

Social Science



Unsere **Vorträge**

Unsere Impulsvorträge dauern ca. 20 Minuten, im Anschluss ist Zeit für Ihre Fragen. Sie finden die Vorträge der Fakultät Art, Health and Social Science **Am Kaiserkai 1 in der 6. Etage im Vortragsraum 6.05.**

»Miteinander statt nebeneinander: Partizipation und Inklusion als Weg zur Verständigung«

Prof. Dr. Elisabeth Richter,
Professorin für Interkulturelle Soziale Arbeit

10:00 - 10:30 Uhr

»Künstlerische Interventionen im öffentlichen Raum« Prof. Sebastian Dannenberg, Professor für Bildende Kunst

11:00 - 11:30

»Was ist Therapie: Kunst oder Wissenschaft – Kreativität oder Physik?«

Prof. Dr. Lars Tischler, Professor für Psychologie

13:00 - 13:30 Uhr



Unsere Themenräume

In unseren Themenräumen bekommen Sie einen Einblick in die verschiedenen Studiengänge an der Fakultät Art, Health and Social Science im Spannungsfeld Kunst und Soziales. Treten Sie mit unseren Lehrenden und Forschenden in Kontakt und erleben Sie in der ein oder anderen Mitmach-Aktion Studiengänge wie Kunsttherapie, Soziale Arbeit, Transdisziplinäre Frühförderung oder Sexualwissenschaft hautnah. Die Themenräume finden Sie von 10:00 bis 15:00 Uhr **Am Kaiserkai 1** in der **6. Etage**. Wir freuen uns auf Ihren Besuch.

Themen und Beratungsraum 6.19

- **12:00 Uhr | Kurzer Impulsvortrag zum Einstieg in die Gruppengespräche**
»Künstlerische und Soziale Studiengänge unter einem Dach: Einführung in die Fakultät Art, Health and Social Science«
- **12:00 - 13:00 Uhr**
Gruppenberatungsgespräche für die Studiengänge der Fakultät Art, Health and Social Science
- **ganztägig**
»Entwicklungsdiagnostik am Bsp. ET6-6 R«

Themenraum 6.20

- **Workshop:** »Durch Musik zur Sprache«





Auf *Wiedersehen*

Vielen Dank, dass Sie uns heute besucht haben. Lassen Sie uns gerne Ihr Feedback zum heutigen Campustag da. Scannen Sie einfach den **QR-Code**. Wir freuen uns über Lob, Kritik und Verbesserungsvorschläge.



Sie bekommen nicht genug? Bereits am **15. November 2025** findet der nächste Campustag statt. Keine Zeit? Dann begleiten Sie uns doch einfach via unserer Social Media Kanäle.

 [msh_medical_school_hamburg](https://www.instagram.com/msh_medical_school_hamburg)

 [arts-and-social-change](https://www.instagram.com/arts-and-social-change)



Gemeinsam *stark*

Wir teilen uns den Standort mit unserer Partnerhochschule **BSP Business & Law School** – Hochschule für Management und Recht. An der privaten, staatlich anerkannten Hochschule sind Bachelor- und Masterstudiengänge aus dem Spannungsfeld Management, Rechtswissenschaft, Kommunikation und Wirtschaftspsychologie angesiedelt. An ihrem zweiten Standort in Berlin können an der BSP zudem weitere Studiengänge im Themenfeld Design und Sport studiert werden.

Ab dem Wintersemester 2025/ 26 startet der Studiengang Rechtswissenschaft ebenfalls am Standort Hamburg.

Wir laden Sie herzlich ein, auch die BSP vor Ort genauer kennenzulernen. Der nächste **Offene Campustag der BSP findet am 08. November 2025** vor Ort Am Kaiserkai 1 statt. Sprechen Sie uns gerne an.

Anfahrt und Kontakt:

BSP Business & Law School Campus Hamburg
Am Kaiserkai 1 in 20457 Hamburg

Telefon: +49 (0) 40 36 12 26 460

Mail: info@bsp-campus-hamburg.de

Web: businessschool-hamburg.de





MSH Medical School Hamburg –
University of Applied Sciences and Medical University
Am Kaiserkai 1 • 20457 Hamburg

Telefon: +49 (0) 40 361 226 40

Mail: info@medicalschooll-hamburg.de

Web: medicalschooll-hamburg.de